



'17

T.C.
ONDOKUZ MAYIS ÜNİVERSİTESİ



BİRİM FAALİYET RAPORU
SAĞLIK, KÜLTÜR VE SPOR
DAİRE BAŞKANLIĞI

İÇİNDEKİLER

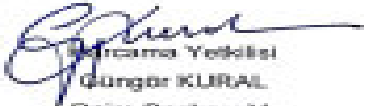
SUNUŞ	1
I. GENEL BİLGİLER	2
A. Misyon ve Vizyon.....	2
1. Misyon (Özgörev).....	2
2. Vizyon (Özgörüő).....	2
B. Yetki, Görev ve Sorumluluklar.....	2
C. Birime İliőkin Bilgiler.....	4
1. Fiziksel Yapı.....	4
2. Teőkilat Őeması.....	12
3. Bilgi ve Teknolojik Kaynaklar.....	13
4. İnsan Kaynakları.....	14
5. Sunulan Hizmetler.....	19
6. Yönetim ve İç Kontrol Sistemi.....	31
II. AMAÇ VE HEDEFLER	31
A. Birimin Amaç ve Hedefleri.....	31
1. Stratejik Amaç ve Hedefler.....	32
B. Temel Politika ve Öncelikler.....	32
III. FAALİYETLERE İLİŐKİN BİLGİ VE DEĞERLENDİRMELER	33
A. Mali Bilgiler.....	33
1. Bütçe Uygulama Sonuçları.....	33
2. Temel Mali Tablolara İliőkin Açıklamalar.....	34
3. İktisadi İőletmeye Ait Mali Bilgiler.....	50
B. Performans Bilgileri.....	53
1. Faaliyet ve Proje Bilgileri.....	53
2. Performans Sonuçları Tablosu.....	68
3. Performans Sonuçlarının Deđerlendirilmesi.....	68
4. Performans Bilgi Sisteminin Deđerlendirilmesi.....	69
IV. KURUMSAL KABİLİYET VE KAPASİTENİN DEĞERLENDİRİLMESİ	69
A. Üstünlükler.....	69
B. Zayıflıklar.....	70
C. Deđerlendirme.....	70
V. ÖNERİ VE TEDBİRLER	71
VI. İÇ KONTROL GÜVENCE BEYANI	73
VII. İÇ KONTROL GÜVENCE BEYANI EK TABLOSU	74

SUNUŞ

5018 sayılı Kamu Mali Yönetimi ve Kontrol Kanunu ile benimsenen yeni kamu mali yönetimi anlayışı; kamu kaynaklarının etkili, ekonomik ve verimli bir şekilde elde edilmesi ve kullanımını, kaynakların stratejik önceliklere göre dağıtımını, hesap verebilirliği, malî saydamlığı, kamu malî yönetiminin yapısını ve işleyişini, tüm malî işlemlerin muhasebeleştirilmesini, raporlanmasını ve malî kontrolü öngörmektedir. Bu kapsamda; her yıl bütçe ile kendisine ödenek tahsis edilen harcama yetkilileri tarafından, idari sorumlulukları çerçevesinde, her yıl faaliyet raporu düzenleneceği söz konusu Kanununun 41. maddesinde hüküm altına alınmıştır.

Kuruluş amacı öğrencilerin beden ve ruh sağlığını korumak, hasta olanları tedavi etmek veya ettirmek, barınma, beslenme, çalışma, dinlenme ve ilgi alanlarına göre boş zamanlarını değerlendirmek, yeni ilgi alanları kazanmalarına imkân sağlayarak, gerek sağlık ve gerekse sosyal durumlarının iyileşmesine, yeteneklerinin ve kişiliklerinin sağlıklı bir şekilde gelişmesine imkân verecek hizmetler sunmak ve onları ruhsal ve bedensel sağlıklarına özen gösteren bireyler olarak yetiştirmek, birlikte düzenli ve disiplinli çalışma, dinlenme ve eğlenme alışkanlıkları kazandırmak olan Dairemizin 2017 yılı faaliyetleri ile ilgili olarak, “Kamu İdarelerince Hazırlanacak Faaliyet Raporları Hakkında Yönetmeliğin” Birim Faaliyet Raporu başlıklı 10’uncu maddesi gereği hazırlanan bu Faaliyet Raporu, Üniversitemiz öğrenci ve personeline yönelik olarak yapılan hizmetleri ve bu hizmetlerin daha verimli hale dönüştürülebilmesi için gelecek yıllarda ulaşılmak istenen amaçların ve yapılması düşünülen faaliyetlerin bir plan ve program çerçevesinde gerçekleştirilebilmesine rehber olacaktır. Bu vesileyle bu raporun hazırlanmasında emeği geçen personelimize teşekkür ediyorum.

Saygılarımla,


Harcama Yetkilisi
Gungör KURAL
Daire Başkanı V.

I. GENEL BİLGİLER

A. Misyon ve Vizyon

1. Misyon (Özgörev)

Araştıran, öğrenen, çözümleyen, öncü, girişimci ve değerlere bağlı bireyler yetiştirmek; bilimsel araştırmaların niteliğini ve yenilikçi özelliğini artırmak; paydaşlara üst düzeyde hizmet sunmaktır.

2. Vizyon (Özgörüş)

Bilim ve teknolojide yeniliğin, eğitim ve öğretimde niteliğin, hizmette paydaş memnuniyetinin üst düzeyde olduğu, özenilen bir üniversite olmaktır.

B. Yetki, Görev ve Sorumluluklar

Ondokuz Mayıs Üniversitesi Sağlık, Kültür ve Spor Daire Başkanlığı, 5018 sayılı Kamu Mali Yönetimi ve Kontrol Kanunu ile kendisine verilen Harcama Yetkililiği görev ve sorumluluklarını yerine getirmenin yanı sıra, 2547 sayılı Yükseköğretim Kanununun 46 ve 47 nci maddeleri, 124 sayılı Yükseköğretim Üst Kuruluşları ile Yükseköğretim Kurumlarının İdari Teşkilatı Hakkında Kanun Hükmünde Kararnamenin 32 nci maddesi ile Yükseköğretim Kurumları Mediko-Sosyal Sağlık, Kültür ve Spor İşleri Dairesi Uygulama Yönetmeliği hükümleri çerçevesinde aşağıdaki organları aracılığıyla üzerine düşen görev ve sorumluluklarını yerine getirir.

Dairenin Organları:

- a) Daire Yönetim Kurulu,
- b) Daire Başkanı,
- c) Daire Başkan Yardımcısıdır.

Daire Yönetim Kurulunun Görevleri:

- a) Dairenin katma ve döner sermaye bütçe tasarısını inceleyerek, önerileri ile birlikte Rektörlüğe sunar.
- b) Dairenin yıllık çalışma programını inceleyerek, önerileri ile birlikte Rektörlüğe sunar.
- c) İşbölümü hakkında getirilen teklifleri inceleyerek önerileri ile birlikte Rektörlüğe sunar.

- d) Yönetmelik'te yapılması istenilen değişiklikleri görüşerek, gerekçeleriyle birlikte Rektörlüğe sunar.
- e) Dairenin ihtiyacı olan kadro, araç ve gereçler ile faaliyet alanlarını ilgilendiren diğer konular hakkında Rektöre önerilerde bulunur.
- f) Daireye, Rektör tarafından havale edilen hizmetlerle ilgili işler hakkında görüş bildirir.

Daire Başkanı ve Görevleri

- a) Başkan; Dairenin yöneticisi ve temsilcisidir. Dairede çalışan bütün görevliler üzerinde genel yönetim, denetim, işbölümü yapma, çalışma düzeni kurma, yetiştirme, hizmet içi eğitimi sağlama yetkilerine sahiptir. Yetkilerini, Yönetim Kurulu ve Rektörlüğe karşı sorumlu olarak genel yönetim ilkelerine ve yönetmelik hükümlerine göre kullanır.
- b) Daireyle ilgili harcamalarda tahakkuk memurudur.
- c) Dairenin yıllık özgelir ve döner sermaye bütçe ve çalışma programı tasarısını hazırlar, daire yönetim kuruluna sunar.
- d) Dairede görevlendirilecek kişilerin seçimlerini yaparak, ilgili yasa ve yönetmelik uyarınca atamalarının yapılmasını Genel Sekreterlik kanalıyla Rektörlüğe önerir.
- e) Dairenin verdiği hizmetlerin neler olduğunu uygun araçlardan yararlanarak bütün öğrencilere duyurulmasını, bu hizmetlerden olabildiğince öğrencinin yararlanabilmesini sağlar.

Daire Başkanına, görevlerinde yardımcı olmak üzere başkan yardımcısı atanabilir.

Daire; amacını gerçekleştirmek için bütçe imkanları nispetinde aşağıda gösterilen temel ve benzeri hizmetleri yapar:

Her türlü sağlık hizmetlerini yürütür, yataklı sağlık merkezleri açar,

Güzel sanatlar ve spor alanlarında çalışmalar ve gösteriler düzenler,

Öğrencilere burs ve kredi, beslenme, barınma, çalışma, dinlenme ve boş zamanlarını değerlendirme, ulaşım ve iş bulma alanlarında yardımcı olacak hizmetlerde bulunur,

Psikolojik danışmanlık ve rehberlik hizmetleri yapar, öğrencilerin kişisel ve ailevi sorunlarını çözümlenmeye çalışır,

Hizmet alanına giren konularda araştırma ve uygulamalar yapar veya yaptırır ve gerekli gördüklerini yayınlar,

Hizmet veren meslek elemanlarının yetişme ve gelişmelerini sağlamak için hizmet içi eğitim programları düzenler,

Bütün bu hizmetlerin görülmesi için gerekli olan öğrenci kantin ve lokantaları, okuma salonları ile öğrenci yurtları açar, toplantı, sinema ve tiyatro salonları, spor salon ve sahaları, kamp yerleri sağlar, bu ve benzeri diğer tesisleri kurar, kiralar, işletir veya işletir.

Bu amaca yönelik olarak üniversitenin diğer birimleri ve üniversite dışındaki kuruluşlarla işbirliği içinde çalışır, döner sermaye işletmeleri kurar.

C. Birime İlişkin Bilgiler

1. Fiziksel Yapı

1.1. Taşınmazlar

Mekânların Hizmet Alanlarına Göre Dağılımı

I.C.1-1.1.2

Kapalı Alan (m ²)											Açık Alan (m ²)
Eğitim (m ²)	Sağlık (m ²)	Barınma (m ²)	Beslenme (m ²)	Kültür (m ²)	Spor (m ²)	Akademik Personel Çalışma Ofisi (m ²)	İdari Personel Çalışma Ofisi (m ²)	Depo, Arşiv, Tesis vb. (m ²)	Diğer	Toplam Kapalı Alan (m ²)	
828	--	8.731	11.136	4.603	13.324		1.473	652	6.162	46.809	24.350

Açıklamalar (Tablo) :

- Eğitim (m²) alanı olarak kullanılan Gündüz Bakımevi ve Engelli Öğrenci Birimi alanı,
- Sağlık (m²) alanı olarak Öğrenci Butiği ve Engelli Birimi olarak yeniden düzenlenmiştir,
- Barınma (m²) alanı olarak misafirhane, öğrenci yurtları ve Konukevi,
- Beslenme (m²) alanı olarak yemekhanelerimizin alanı,
- Kültür (m²) alanı olarak öğrenci topluluk odaları, kostüm odası, OMÜ Sahnesi (Çok Amaçlı Salon), Toplantı ve Konferans Salonları ve Pankart Birimi,
- Spor (m²) alanı olarak Güzel Sanatlar Kampüsü çok amaçlı kapalı spor salonu ile Olimpik Yüzme Havuzu ve Spor Merkezi, Halı saha soyunma odası,
- İdari Personel Çalışma Ofisi (m²) alanına ek olarak İktisadi İşletmenin İdari Personel Çalışma alanları,
- Depo, Arşiv (70 m² Taşınmaz Birimine 21.11.2017 tarihinde devir edilmiştir.) ve Tesisat vb. (m²) alanına ek olarak İktisadi İşletmenin alanları,
- Diğer (m²) alanına Kapalı Otopark (Heliport Cafe Alt kat) , Berber, Öğrenci Butiği,
- Açık (m²) alanına İktisadi İşletmenin Açık Otopark alanı, Gündüz Bakım Evinin açık oyun alanı, , Güzel Sanatlar Kampüsü-Öğrenci Yurtları açık alanı, spor tesislerinin açık alanları dahil edilmiştir.
- Tahsin Tuncalı açık (14 m²) ve kapalı (11 m²) alanı kampüs içi çevre düzenlemesinden dolayı hizmet alanı dağılımı tablosuna dahil edilmemiştir.

1.1.1. Engelli Öğrenciler İçin Yapılan Düzenlemeler

I.C.1-1.2.4

2017 Yılında Düzenlemenin Yapıldığı Yer Adı	Rampa Sayısı	Asansör Sayısı	Özel Tuvalet Sayısı	Uygun Kapı ve Girişleri	Uygun Kaldırım ve Girişleri	Uygun Yüksekliklerde Kontrol Düğmeleri	Uygun Sınıflar	Merdiven, Rampa	Merdivenlerde Tırabzan	Tekereklili İsteme	Merdiven Başlarında Kat ve Yön Gösteren Kabartma Yazı	Kılavuz Yol	Sesli Uyarı Sistemi	Eğitim-Öğretim Materyalleri		Otopark (Engellilere Uygun Otopark)	Diğer
														Açıklama	Sayısı		
Enstitüler Binası	1																
Fen Edebiyat Fakültesi - Otobüs Durağı arası												1					
OGEM												1					
TOPLAM	1	0	0	0	0	0	0	0	0	0	0	2	0	0	0	0	0

- Enstitüler Binası girişine engelli öğrenci ve personelin kullanımı için 1 adet rampa,
- Fen-Edebiyat Fakültesi- Otobüs Durağı arasında engelli öğrenci ve personelin kullanımı için 1 adet Kılavuz yol,
- Gelişimsel Eğitim Uygulama ve Araştırma Merkezi (OGEM)' de engelli öğrenci ve personelin kullanımı için 1 adet Kılavuz yol,

düzenlemeleri yapılmıştır.

1.1.2. 1.1.2. Engelli Bireyler İçin Var Olan Olanaklar

I.C.1-1.2.5

Düzenlemenin Bulunduğu Yer Adı	Rampa Sayısı	Asansör Sayısı	Özel Tuvalet Sayısı	Uygun Kapı ve Girişleri	Uygun Kaldırım ve Girişleri	Uygun Yüksekliklerde Kontrol Düğmeleri	Uygun Sınıflar	Merdiven- Rampa	Merdivenlerde Tirabazan	Tekereklili İskele	Merdiven Başlarında Kat ve Yön Gösteren Kabartma Yazı	Kılavuz Yol	Sesli Uyarı Sistemi	Eğitim-Öğretim Materyalleri		Otopark (Engellilere Uygun Otopark)	
														Açıklama	Sayısı		
Ali Fuad Başgil Hukuk Fakültesi	-	1	-	-	-	-	-	1	-	-	-	-	-	-	-	-	1
Dış Hekimliği Fakültesi (Eski)	-	1	-	-	-	-	-	2	-	-	-	-	-	-	-	-	-
Eğitim Fakültesi	-	3	1	2	-	-	-	2	-	-	-	-	-	-	-	-	-
Fen Edebiyat Fakültesi	-	2	-	-	-	-	-	1	-	-	-	1	-	-	-	-	-
Güzel Sanatlar Fakültesi	-	-	-	-	1	-	-	3	-	-	-	-	-	-	-	-	-
Havacılık ve uzay Bilimleri Fakültesi	-	4	4	-	1	-	-	1	-	-	-	-	-	-	-	-	1
İktisadi ve İdari Bilimler Fakültesi	-	1	1	-	-	-	-	1	-	-	-	-	-	-	-	-	-
İlahiyat Fakültesi	-	-	-	1	-	-	-	-	-	-	-	-	-	-	-	-	-
Mühendislik Fakültesi	-	2	2	-	-	-	-	-	-	-	-	-	-	-	-	-	-
Tıp Fakültesi	-	1	-	-	1	-	-	-	-	-	-	-	-	-	-	-	1
Turizm Fakültesi	-	2	2	-	-	-	-	1	-	-	-	-	-	-	-	-	1
Yaşar Doğu Spor Bilimleri Fakültesi	-	1	-	-	1	-	-	1	-	-	-	-	-	-	-	-	-
Ziraat Fakültesi	-	-	-	-	-	-	-	1	-	-	-	-	-	-	-	-	-
Sağlık Bilimleri Fakültesi	-	1	1	-	-	-	-	1	-	-	-	-	-	-	-	-	-
Sivil Havacılık Yüksekokulu	-	1	-	-	1	-	-	-	-	-	-	-	-	-	-	-	-
Adalet Meslek Yüksekokulu	-	1	-	-	-	-	-	1	-	-	-	-	-	-	-	-	-
Alaçam Meslek Yüksekokulu	-	-	-	-	1	-	-	-	-	-	-	-	-	-	-	-	-
Çarşamba Meslek Yüksekokulu	-	-	-	-	1	-	-	1	-	-	-	-	-	-	-	-	-
Kavak Meslek Yüksekokulu	-	1	1	-	-	-	-	1	-	-	-	-	-	-	-	-	1
Sağlık Hizmetleri Meslek Yüksek Okulu	-	1	1	-	-	-	-	1	-	-	-	-	-	-	-	-	-
Terme Meslek Yüksekokulu	-	1	-	-	1	-	-	1	-	-	-	-	-	-	-	-	-
Vezirokprü Meslek Yüksekokulu	-	-	-	-	1	-	-	-	-	-	-	-	-	-	-	-	-
Yeşilyurt Demir Çelik Meslek Yüksekokulu	-	1	2	-	1	-	-	2	-	-	-	-	-	-	-	-	-
Öğrenci Sosyal Tesisi	-	3	4	-	-	-	-	1	-	-	-	-	-	-	-	-	1
Ladik Kış Sporları Eğitim Merkezi	-	1	-	-	-	-	-	1	-	-	-	-	-	-	-	-	-
Engelli Öğrenci Birimi- Öğrenci Butiği	1	-	-	-	1	-	-	-	-	-	-	-	-	-	-	-	-
Rektörlük	1	5	-	2	1	-	-	1	-	-	-	-	-	-	-	-	-
Enstitüler Binası	1	-	-	-	-	-	-	-	-	-	-	-	-	-	-	-	-
Gelişimsel Uygulama ve Eğitim Araştırma Merkezi	-	-	-	-	-	-	-	-	-	-	-	1	-	-	-	-	-
TOPLAM	3	29	19	5	12	0	0	25	0	0	0	1	0	0	0	0	6

1.2. Sosyal Alanlar

1.2.1. Yemekhaneler, Sosyal, Kültür ve Eğitim Alanları

I.C.1-1.3.1

Birimlerin Adı		Adet	Kapalı Alanı (m ²)	Kapasite (Kişi)	2017 Yılında İyileştirme Yapılan Yemekhane, Kantin/Kafeterya Sayısı	2017 Yılında Yapılan İyileştirme İle İlgili Açıklama
Yemekhane	Öğrenci Yemekhanesi	9	6449	2788	1	Yeşilyurt Demir-Çelik Meslek Yüksekokulu Öğrenci Yemekhanesi kapasite durumu güncellenmiş olup 124 kişilik kapasiteli ve 467 m ² kapalı alan olarak düzenlenmiştir.
	Personel Yemekhanesi	10	2805	1148	1	Yeşilyurt Demir-Çelik Meslek Yüksekokulu Personel Yemekhanesi kapasite durumu güncellenmiş olup 48 kişilik kapasiteli ve 65 m ² kapalı alan olarak düzenlenmiştir.
	Ortak (Personel ve Öğrenci)	9	1882	946	1	İlahiyat Fakültesi (ADİM) Ortak Yemekhanesi 2017 yılında hizmete başlamış kapasite durumu 74 kişilik kapasiteli ve 96 m ² kapalı alan olarak düzenleme yapılmıştır.
Berber		1	22	2		
Öğrenci Butiği		1	129	3		
Engelli Öğrenci Birimi		1	128	2		
Gündüz Bakım evi		1	700	60		
Pankart Birimi		1	397	2		
TOPLAM		33	12.512	4.951	3	

AÇIKLAMA: 2017 yılında Sağlık Ünitesi ve PDR Birimi kapanması ile birlikte bu amaç için kullanılan alan, Öğrenci Butiği ve Engelli Öğrenci Birimi olarak hizmet vermeye devam etmektedir.

1.2.2. Yemekhanelere İlişkin Detaylı Veriler

I.C.1-1.3.1

Sıra No	Yemekhaneler	Öğrenci			Personel			Ortak Kullanılan Yemekhaneler		
		Yemekhaneleri			Yemekhaneleri					
		Kapasite	m ²	Adet	Kapasite	m ²	Adet	Kapasite	m ²	Adet
1	Rektörlük	-	-	-	176	390	1	-	-	-
2	Alaçam Meslek Yüksekokulu	-	-	-	-	-	-	84	354	1
3	Bafra Meslek Yüksekokulu	-	-	-	-	-	-	100	200	1
4	Balıca Yerleşkesi	-	-	-	-	-	-	104	350	1
5	Vezirköprü Meslek Yüksekokulu	-	-	-	-	-	-	118	204	1
6	Havza Meslek Yüksekokulu	-	-	-	-	-	-	108	114	1
7	Kavak Meslek Yüksekokulu	-	-	-	-	-	-	88	183	1
8	Terme Meslek Yüksekokulu	-	-	-	-	-	-	120	213	1
9	Yeşilyurt Demir-Çelik Meslek Yüksekokulu	124	467	1	48	65	1	-	-	-
10	Çarşamba Ticaret Borsası Meslek Yüksekokulu	-	-	-	-	-	-	150	168	1
11	Mustafa Kemal Güneşdoğdu Yerleşkesi	220	324	1	64	130	1	-	-	-
12	Güzel Sanatlar Yerleşkesi	204	540	1	64	120	1	-	-	-
13	Eğitim Fakültesi	336	800	1	64	100	1	-	-	-
14	İktisadi ve İdari Bilimler Fakültesi	360	1368	1	-	-	-	-	-	-
15	İlahiyat Fakültesi	-	-	-	116	210	1	-	-	-
16	Merkez Yemekhane (Kurupelit Yerleşkesi)	512	924	1	252	588	1	-	-	-
17	Sağlık Bilimleri Fakültesi	108	196	1	36	130	1	-	-	-
18	Turizm Fakültesi (Bafra Yerleşkesi)	180	330	1	48	72	1	-	-	-
19	Öğrenci Sosyal Merkezi	736	1500	1	280	1000	1	-	-	-
20	İlahiyat Fakültesi (ADİM) Yemekhanesi							74	96	1
Genel Toplamlar		2780	6449	9	1148	2805	10	946	1882	9

1.2.3. Misafirhaneler, Öğrenci Yurtları ve Lojmanlar

I.C.1-1.3.2

Birimlerin Adı	Adet	Kapalı Alanı (m ²)	Kapasite (Kişi)	2017 Yılında İyileştirme Yapılan Misafirhane, Öğrenci Yurdu ve Lojman Sayısı	2017 Yılında Yapılan İyileştirme İle İlgili Açıklama
Konukevi	1	840	45		
Akdağ Kış Sporları Merkezi	1	1570	48		
Mustafa Kemal G.Doğdu Misafirhanesi	1	435	22		
Akademik Konuk Evi	7	630	21		
Erkek Öğrenci Yurdu A-B Blok	1	1800	83		
Kız Öğrenci Yurdu A-B Blok	1	3456	149		
TOPLAM	13	8731	368	0	

Açıklama: Akademik Konukevi daire sayısına 2 adet daire eklenmiştir.

1.2.4. Toplantı ve Konferans Salonları

I.C.1-1.3.3

	Toplantı Salonu		Konferans Salonu		Toplam (Adet)	Toplam (m ²)	2017 Yılında İyileştirme Yapılan Toplantı/ Konferans Salonu Sayısı	2017 Yılında İlave Yapılan Toplantı/ Konferans Salonu Sayısı	2017 Yılında Yapılan İyileştirme ve İlave Alanlarla İlgili Açıklama
	Adet	m ²	Adet	m ²					
0-50					0	0			
51-75					0	0			
76-100					0	0			
101-150			1	220	1	220			
151-250					0	0			
251-Üzeri	1	424	2	1.512	3	1.936			
TOPLAM	1	424	3	1.732	4	2.156	0	0	

1.2.5. Spor Tesisleri

I.C.1-1.3.4

Birim Adı	Spor Dalı	Kapalı Spor Tesisi		Açık Spor Tesisi	
		Adet	Alan (m ²)	Adet	Alan (m ²)
Güzel Sanatlar Kampüsü çok amaçlı kapalı spor salonu	Voleybol, Basketbol vb.	1	680	-	-
Nuri Asan Halı Saha Spor Kompleksi	Futbol	-	-	1	7.500
Olimpik Yüzme Havuzu ve Spor Merkezi	Yüzme, Tenis, Fitness Center, Squash, Masa Tenisi, Bilardo vb.	1	12.600	-	2.405
TOPLAM		2	13.280	1	9.905

1.2.6. Diğer Sosyal Alanlar

I.C.1-1.3.5

	Adet	Alan	Kapasite (Kişi)	2017 Yılında Yapılan İyileştirme İle İlgili Açıklama
		(m ²)		
Dinlenme Salonu (Güzel Sanatlar Kampüsü- Öğrenci Yurdu-Mustafa Kemal Güneşdoğdu Kampüsü Misafirhanesi)	2	168	160	
OMÜ Sahnesi (Çok Amaçlı Salon)	1	424	317	
Kapalı Otopark (Heliport Cafe Alt kat)	1	6.000		
Kostüm Odası	1	60		
Öğrenci Topluluk Odaları	34	1.122		
TOPLAM	39	7.774	477	

1.3. Hizmet Alanları

I.C.1-1.4.1

Hizmet Alanları	Ofis Sayısı	Alan (m ²)	Kullanan Kişi Sayısı	2017 Yılında İyileştirme Yapılan Hizmet Alanı Sayısı	2017 Yılında İlave Yapılan Hizmet Alanı Sayısı	2017 Yılında Yapılan İyileştirme ve İlave Alanlarla İlgili Açıklama
İdari Personel Hizmet Alanları	49	1473	81			
TOPLAM	49	1473	81	0	0	

1.4. Ambar ve Arşiv Alanları

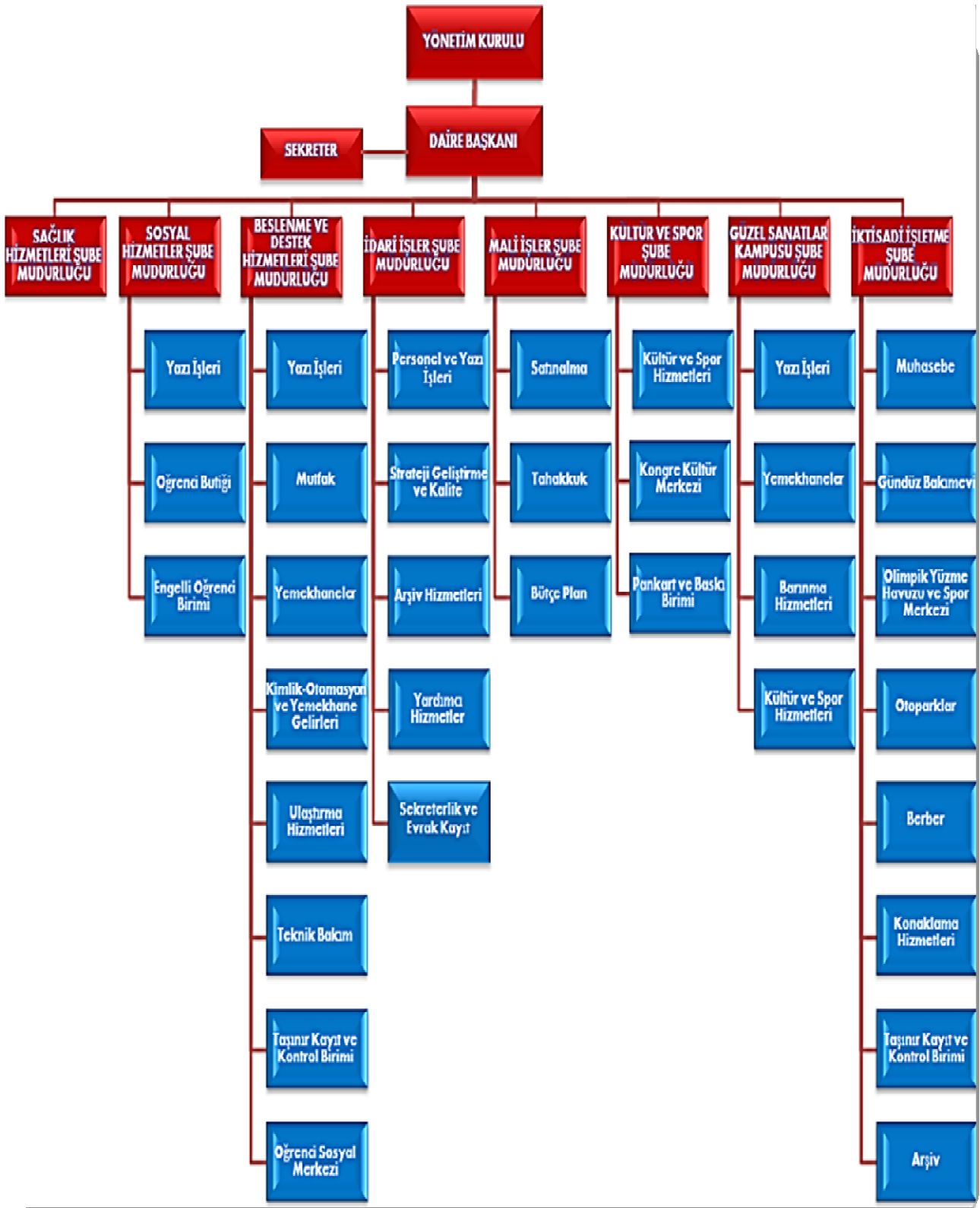
I.C.1-1.6.1

	Adet	Alan (m ²)	2017 Yılında Yapılan İyileştirme ve İlave Alanlarla İlgili Açıklama
Ambar Alanları	10	301	
Arşiv Alanları	1	8	
Depo, Hangar ve Çeşitli Tamirat Atölyeleri	9	343	
TOPLAM	20	652	

Açıklama: Rektörlük Binası -1 katta Başkanlığımız tarafından “Birim Arşivi” olarak kullanılan alan, Üniversitemiz diğer birimlerinin ihtiyaçlarında değerlendirilmesi için İdari ve Mali İşler Daire Başkanlığı Taşınmaz Birimine teslim edilmiştir.

İktisadi İşletme Şube Müdürlüğü bünyesinde yeni arşiv alanı oluşturulmuştur.

2. Teşkilat Şeması



3. Bilgi ve Teknolojik Kaynaklar

3.1. Teknolojik Kaynaklar

3.1.1. Teknolojik Kaynaklar ve Diğer Kaynaklar

I.C.1-3.1.3

Teknolojik Kaynaklar	2016 Yıl Sonu İtibariyle Teknolojik Kaynak Sayısı (Adet)	2017 Yılında Dahil Edilen Teknolojik Kaynak Sayısı (Adet)	2017 Yıl Sonu İtibariyle Teknolojik Kaynak Sayısı (Adet)
Masaüstü Bilgisayar	88		88
Dizüstü Bilgisayar	8		8
Tablet Bilgisayar			
Cep Bilgisayarı			
Projeksiyon	7		7
Slayt Makinesi			
Akıllı Tahta			
Mikroskoplar	1		1
Çok Fonksiyonlu Yazıcı	11		11
Yazıcı	48		48
Fotokopi Makinesi	4	1	5
Tarayıcılar	3		3
Faks			
Sunucular	1		1
Yazılımlar			
Tepegöz			
Barkot Okuyucu			
Baskı Makinesi	1		1
Fotoğraf Makinesi	3		3
Kameralar	5		5
Televizyonlar	2		2
Müzik Setleri	32		32
Diğer	3		3
TOPLAM	217	1	218

Açıklama: 1 adet fotokopi makinesi 2017 yılında teknolojik kaynak olarak Başkanlık taşınır kayıt sistemine eklenmiştir.

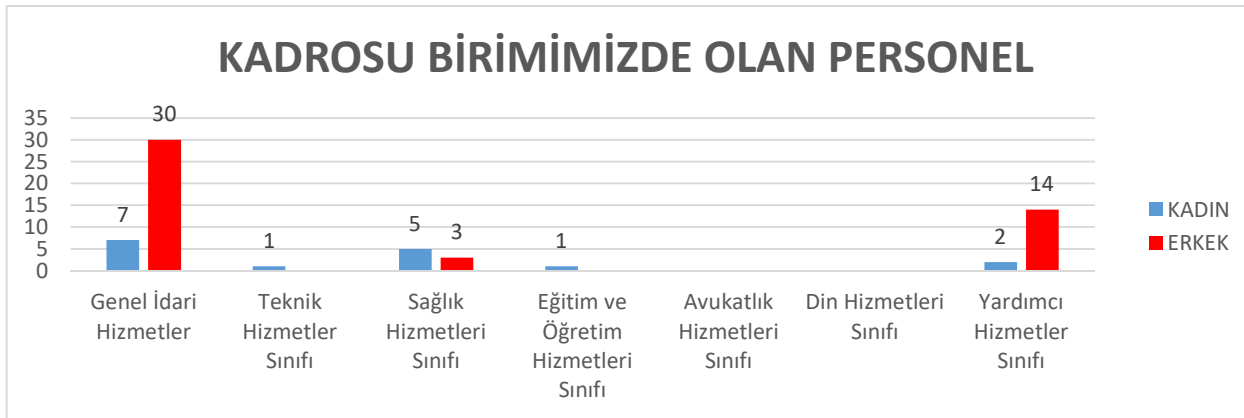
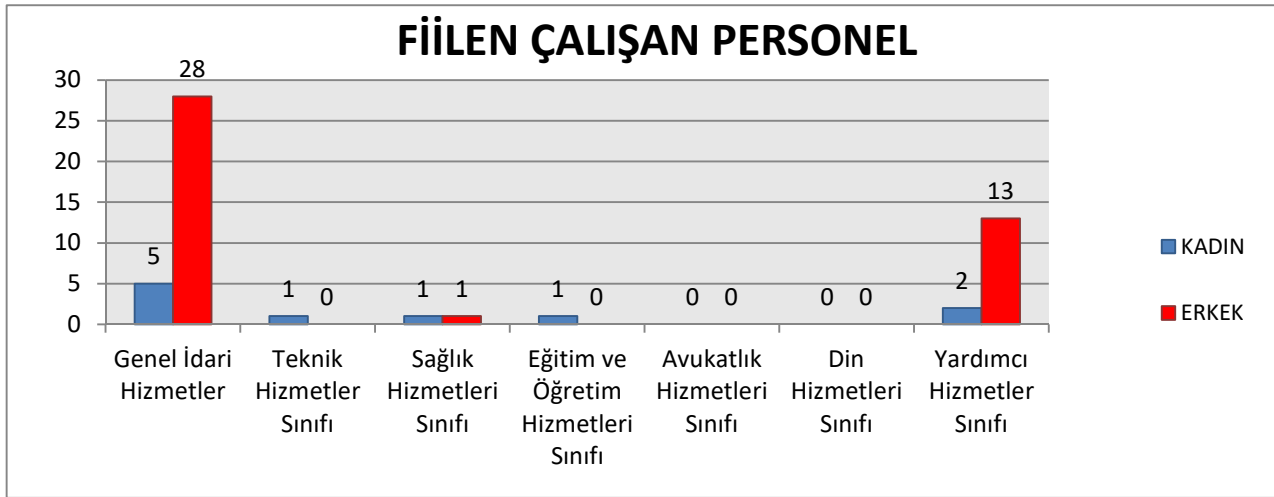
4. İnsan Kaynakları

4.1. İdari Personel

4.1.1. İdari Personelin Hizmet Sınıflarına Göre Dağılımı

I.C.1-4.2.1

Hizmet Sınıfı	Kadrosu Biriminizde Olan Personel Sayısı			Fiiilen Çalışan Kadrolu Personel Sayısı		
	K	E	Toplam	K	E	Toplam
Genel İdari Hizmetler	7	30	37	5	28	33
Teknik Hizmetler Sınıfı	1		1	1		1
Sağlık Hizmetleri Sınıfı	5	3	8	1	1	2
Eğitim ve Öğretim Hizmetleri Sınıfı	1		1	1		1
Avukatlık Hizmetleri Sınıfı			0			0
Din Hizmetleri Sınıfı			0			0
Yardımcı Hizmetler Sınıfı	2	14	16	2	13	15
TOPLAM	16	47	63	10	42	52



4.1.2. İdari Personelin Ünvana Göre Dağılımı

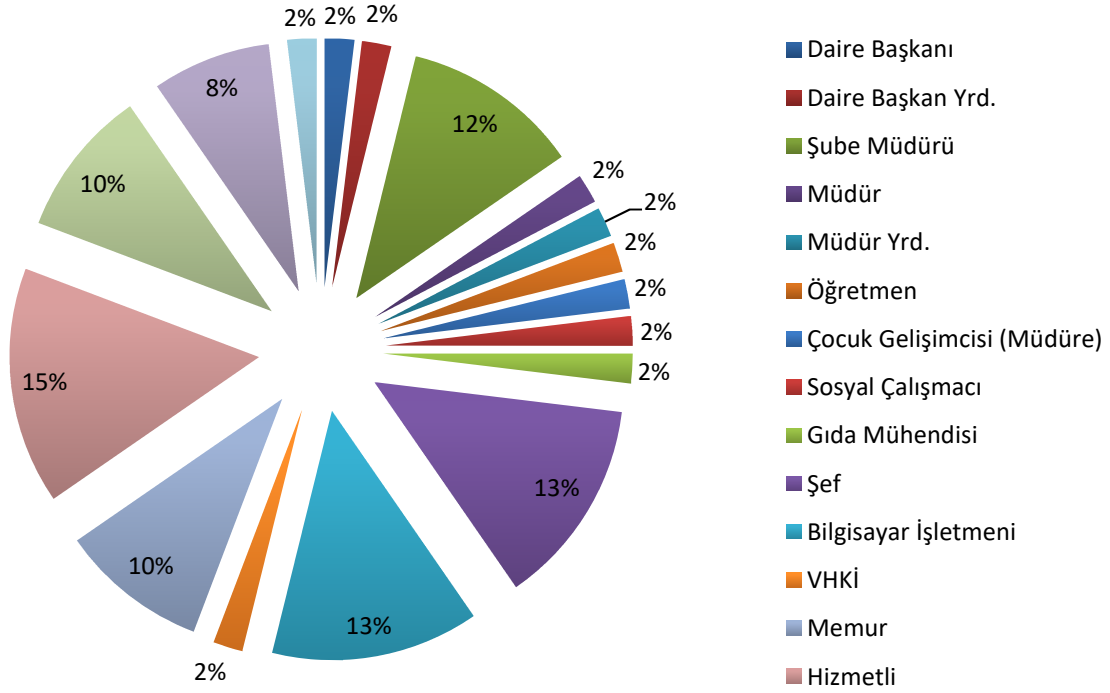
I.C.1-4.2.1.1

Unvan Dağılımı	Mevcut Kadrolar	Dolu Kadrolar	Fiilen Görev Yapanlar
Daire Başkanı	1	-	1
Daire Başkan Yrd.	-	-	1
Şube Müdürü	5	4	6
Müdür	-	-	1
Müdür Yrd.	-	-	1
Öğretmen	-	-	1
Çocuk Gelişimcisi (Müdüre)	1	1	1
Sosyal Çalışmacı	2	1	1
Şef	6	5	7
Bilgisayar İşletmeni	13	11	7
VHKİ	1	1	1
Memur	6	5	5
Hizmetli	14	10	8
Aşçı	12	5	5
Şoför	2	2	4
Teknisyen	1	-	-
Tek.Yrd	1	1	1
Tabip	4	3	-
Diş Tabipi	1	1	-
Ayniyat Saymanı	1	1	-
Psikolog	1	1	-
Anbar Memuru	2	-	-
Antrenör	1	-	-
Diyetisyen	1	-	-
Ezcacı	1	-	-
Hemşire	2	-	-
Veznedar	1	-	-
TOPLAM	80	52	51

Özgelir Kapsamında Unvan Dağılımı

Unvan Dağılımı	Mevcut Kadrolar	Dolu Kadrolar	Fiilen Görev Yapanlar
Mühendis (Gıda Mühendisi)	1	1	1
Hizmetli	5	-	-
Memur	7	1	1
Biolog	1	-	-
TOPLAM	14	2	2

Fiilen Görev Yapanların Sayısı

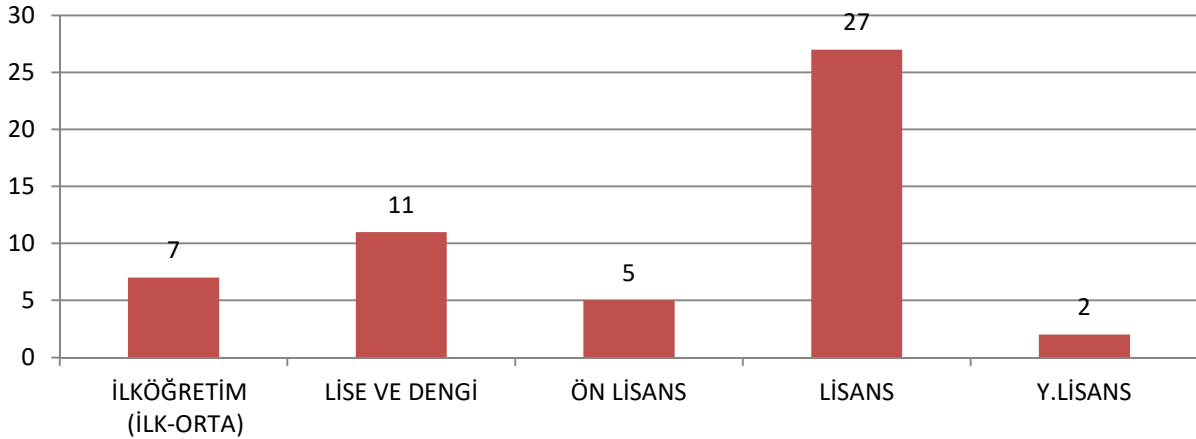


4.1.3. İdari Personelin Eğitim Durumu

I.C.1-4.2.3

	İlköğretim	Lise	Ön Lisans	Lisans	Y.L. ve Dokt.	TOPLAM
Kişi Sayısı	7	11	5	27	2	52
Yüzde	13,46%	21,15%	9,62%	51,92%	3,85%	

Memur(4/a)

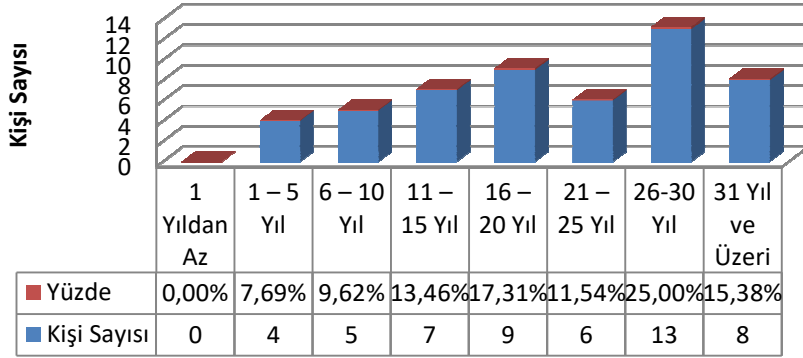


4.1.4. İdari Personelin Hizmet Süresi

I.C.1-4.2.4

	1 Yıldan Az	1 – 5 Yıl	6 – 10 Yıl	11 – 15 Yıl	16 – 20 Yıl	21 – 25 Yıl	26-30 Yıl	31 Yıl ve Üzeri	TOPLAM
Kişi Sayısı	0	4	5	7	9	6	13	8	52
Yüzde	0,00%	7,69%	9,62%	13,46%	17,31%	11,54%	25,00%	15,38%	

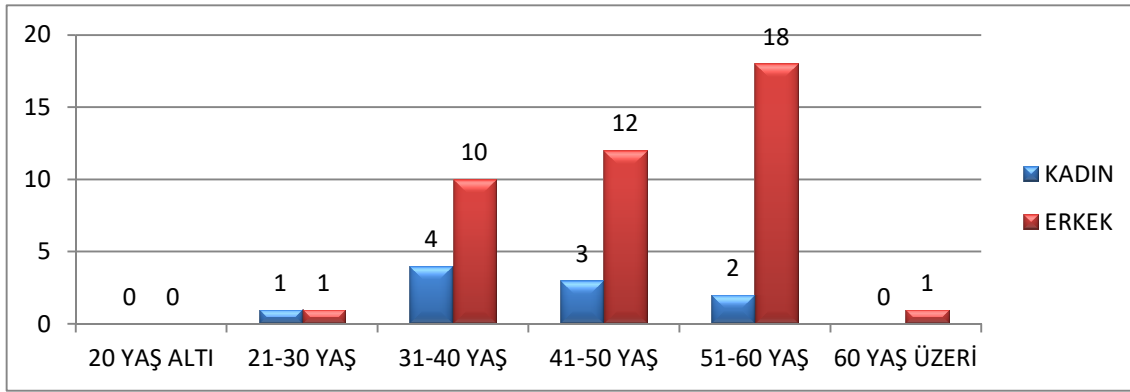
İdari Personelin Hizmet Süresi



İdari Personelin Yaş İtibariyle Dağılımı

I.C.1-4.2.5

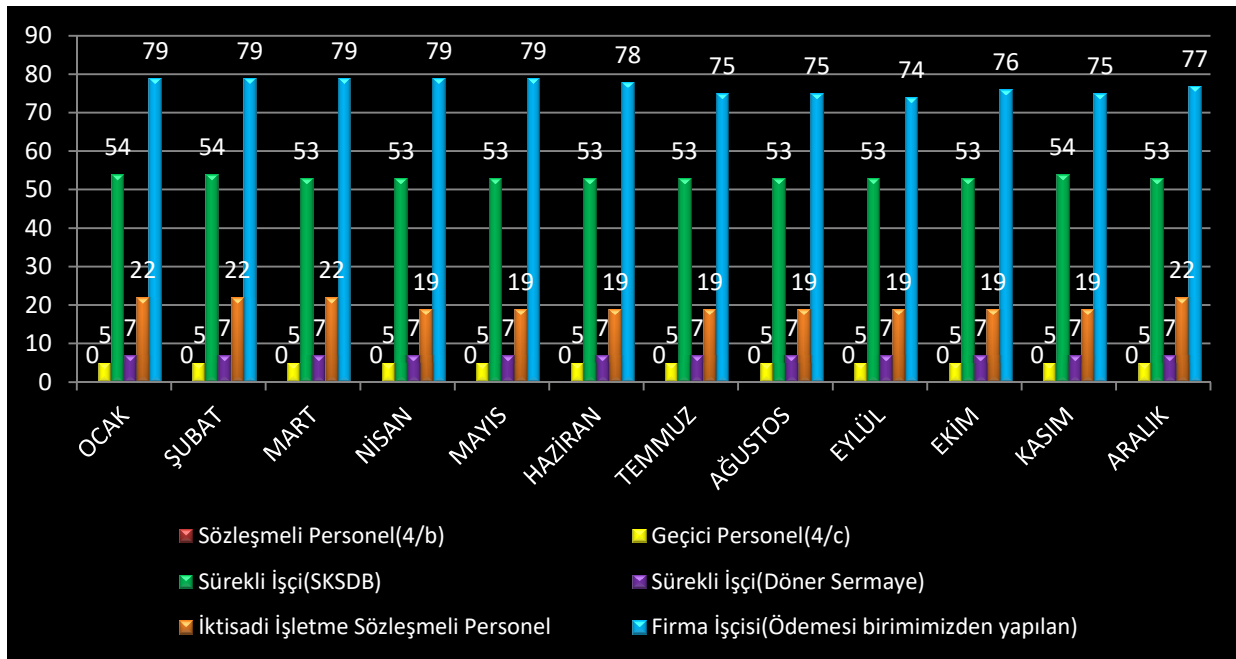
	20 Yaş altı	21-30 Yaş	31-40 Yaş	41-50 Yaş	51-60 Yaş	60- Üzeri	TOPLAM
Kişi Sayısı		2	14	15	20	1	52
Yüzde	0,00%	3,85%	26,92%	28,85%	38,46%	1,92%	



4.1.5. Diğer Pozisyonlarda Çalışan Personel Sayıları

I.C.1-4.2.6

Pozisyon	Kişi Sayısı
Sürekli İşçi(SKSDB)	53
Sürekli İşçi(Döner Sermaye)	7
4/B li Sözleşmeli	-
4/C li Sözleşmeli	5
İktisadi İşletme Sözleşmeli Personel	22
Hizmet Alımı Firma İşçisi(Ödemesi birimimizden yapılan)	77
TOPLAM	164



5. Sunulan Hizmetler

5.1. Sosyal Hizmetler

Kısmi Zamanlı Öğrenci Çalıştırılması: Maddi durumu yetersiz öğrencilerin, ilgi ve yetenekleri doğrultusunda, bir işte çalıştırmak suretiyle kişiliklerini ve becerilerini geliştirerek iş disiplini edinmiş, üretken bireyler olarak yetişmelerine katkıda bulunmak amacıyla Üniversitemiz birimlerinde çalıştırılması hizmetlerini kapsar.

Yemek Bursu: Her akademik yılın başında, geçmiş yıllardaki uygulamalar, gözlenen ihtiyaçlar ve elde edilen performanslar ile bütçe imkânları dikkate alınarak, başarılı ve gelir düzeyi düşük öğrencilere yemek bursu sağlamaya yönelik bir kamu hizmetidir.

Öğrenci Butiği Hizmeti: İhtiyaç sahibi öğrencilerimize destek amacıyla kurulmuştur. Butiğimize bağışlanan giyim-kuşam malzemeleri butik görevlileri tarafından titizlikle tasnif edilerek raflara dizilmekte ve başvuran öğrencilerimize beğendikleri ürünler bedelsiz olarak teslim edilmektedir.

Engelli Öğrenci Birimi: Üniversitemizde, her birey engelli adaydır düşüncesiyle yeni yapılan eğitim alanlarının engelli öğrencilerin özelliklerine uygun olarak projelendirilmesinin yanında, engellilere uygun olmayan alanların da engelli bireylerin faydalanabilecekleri şekle dönüştürülmesi için gerekli tadilatların yapılmasına öncelik verilmektedir.

Engelli öğrencilere sağlanan desteklerin bazıları şunlardır:

- ✓ İhtiyaca göre gönüllü personel ya da öğrenci desteği,
- ✓ Engel durumuna uygun öğrenim ortamı (fiziki erişilebilirlik, büyük puntolu sınav kağıtları, okuyucu-işaretleyici v.b.) oluşturma,
- ✓ Engelli öğrencilerin sosyal yaşama entegrasyonuna katkı,
- ✓ Engelli öğrencilerin kişisel gelişim planı oluşturmalarına katkı,
- ✓ Öğrencileri ihtiyaç duydukları burs, barınma ve psikolojik destek olanaklarına yönlendirme,
- ✓ Maddi güçlüğü bulunan engelli öğrencilerin yardımcı araç-gereçlerinin ücretsiz temini.

<http://engelsiz.omu.edu.tr/> web sayfasıyla engelli öğrencilerimizin sesi olmaya devam etmektedir.

5.2. Beslenme Hizmetleri

Üniversitemiz öğrenci ve personelinin beslenme ihtiyaçları, Güzel Sanatlar ve Kurupelit Kampüsü ile ilçelerimizde bulunan öğrenci ve personel yemekhanelerinde karşılanmaktadır. Kurupelit Kampüsü Merkez yemekhanede Gıda Mühendisleri

kontrolünde üretilmekte olan yemekler her gün dört çeşit olarak Kurupelit, Güzel Sanatlar ve Balıca Kampüslerinde servis edilmektedir. İlçelerde bulunan kampüslerin yemek ihtiyaçları ihale usulü ile temin edilmektedir. Buralarda verilen yemek hizmetlerinin kontrolü ilgili birimlerde oluşturulan İdari Denetim Komisyonları ve Başkanlığımız Kontrol Teşkilatı tarafından yapılmaktadır. Personel ve öğrencilerimizin beslenme ihtiyaçları Üniversitemiz genelinde 4.874 kişi kapasiteli 28 yemekhanede karşılanmaktadır.

Taşınır Kayıt ve Kontrol Birimi Hizmetleri

Başkanlığımız Taşınır Kayıt ve Kontrol Birimi personeli, taşınır işlemlerinin aksaksız yürütülmesinden ve kamu malının korunmasından sorumlu olduklarının bilincinde, değişik kaynaklardan edinilen taşınırlarla ilgili işlemleri titizlikle yürütmektedirler.

5.3. Güzel Sanatlar Kampüsü Hizmetleri

- 268 kişi kapasiteli yemekhanemizde personel ve öğrencilerimize yemek hizmeti sunulmaktadır.
- 81 yatak kapasiteli erkek öğrenci yurdu ve 150 yatak kapasiteli kız öğrenci yurdu ile Üniversitemizde öğrenim görmekte olan ulusal ve uluslararası öğrencilerimize barınma hizmeti sunulmaktadır.
- Çok amaçlı olarak kullanılan 317 kişi kapasiteli Salon tiyatro gösterileri, halk oyunları, konferans, panel vb. etkinliklere ev sahipliği yapmaktadır.
- 680 m² alana sahip spor salonumuz Üniversitemiz birimlerine çeşitli sportif faaliyetleri için olanak sağlamaktadır.

Atakum Kız Öğrenci Yurdu : Atakum ilçesinin merkezi ve gözde semtlerinden Mimar Sinan Mahallesinde bulunan iki blok Kız Öğrenci Yurdu 150 yatak kapasitelidir. Yurt iki ve üç kişilik odalarda barınma hizmeti sunmaktadır. Her katta bir dinlenme salonu ve ayrıca TV odası bulunmaktadır. Barınma ve çalışma ortamlarıyla oldukça konforlu olan yurtlarımızda öğrencilerin kullanımına açık tam donanımlı mutfak da mevcuttur.

Oda Tipi	Barınma Ücreti		Güvence Bedeli
İki Kişilik	Aylık	230,00 ₺	Oda Fiyatı Tutarı
Üç Kişilik	Aylık	200,00 ₺	
Misafir Öğrenci	Günlük	10,00 ₺	

Erkek Öğrenci Yurdu: Erkek öğrenci yurdu iki bloktan oluşmaktadır. Her blok iki kat olup tek, iki, üç ve dört kişilik odalar bulunmaktadır. Toplam yatak kapasitesi 81'dir. A ve B Bloklarda ayrı ayrı ortak mutfak ve TV odaları olup genel bir ders çalışma odası da mevcuttur. Yurt hafif raylı sistem ve dolmuş hattına oldukça yakın olup şehir merkezine ve Üniversite kampüsüne ulaşım oldukça kolaydır.

Oda Tipi	Barınma Ücreti		Güvence Bedeli
Bir Kişilik	Aylık	335,00 ₺	Oda Fiyatı Tutarı
İki Kişilik	Aylık	230,00 ₺	
Üç Kişilik	Aylık	200,00 ₺	
Dört Kişilik	Aylık	180,00 ₺	
Misafir Öğrenci	Günlük	10,00 ₺	

5.4. Kültür ve Spor Hizmetleri

Öğrencilerin ilgi alanlarına göre boş zamanlarını değerlendirmelerini, yeni ilgi alanları ile birlikte dinlenme ve eğlence alışkanlığı kazanmalarını, güzel sanatlarla ilgili faaliyetleri izleme imkânı bulmalarını, isterlerse bu faaliyetlere katılmalarını temin etmek amacıyla aşağıda belirtilen faaliyetler yürütülür:

- Resim ve fotoğraf sergileri açmak,
- Konser, konferans, tiyatro ve benzeri sanat ve kültür alanlarında faaliyetler düzenlemek,
- Sanatsal faaliyetlerde bulunan kişi ve kuruluşlar ile işbirliği yaparak öğrencilerin daha geniş ölçüde sanat ve kültür faaliyetlerinden yararlanmalarını sağlamak,
- Öğrencilerin boş zamanlarında ilgi ve yeteneklerine göre sanat ve kültür çalışmaları yapmaları için resim, fotoğraf, el sanatları, halk dansları, klasik dans, müzik ve benzeri faaliyet alanlarında kurslar, çalışma grupları, korolar oluşturmak, bu grup ve koroların üniversite içinde ve dışında konser, gösteri ve sergi gibi faaliyetlerde bulunmalarını sağlamak.

Spor hizmetleri kapsamında Üniversitemizde; öğrencilerin beden ve ruh sağlıklarını korumak ve geliştirmek, onlara disiplinli çalışma alışkanlığı kazandırmak, spora ilgi duymalarını sağlamak, enerjilerini bu olumlu yöne yöneltmek, boş zamanlarını değerlendirmek için ilgi duydukları spor dalında çalışmalarını sağlamak, spor turnuvaları vb. faaliyetler düzenlemek, faaliyetler için ihtiyaç duyulan malzeme, beslenme ve barınma ihtiyaçlarını organize etmek, grup çalışmaları ve karşılaşmalar düzenlemek, spor birlikleri

kurmak, bu amaçla kurulmuş yurt dışı ve yurt içi kuruluşlarla işbirliği yapmak gibi hizmetleri hayata geçirmek üzere faaliyette bulunmaktadır.

Ayrıca pankart ve baskı birimi marifetiyle; Kampüs içi pankart asılması ve toplanması, plaket tasarımı ve basımı, kupa ve madalya baskı işlerinin yapılması hizmetlerini yerine getirmektedir.

5.5. İdari ve Mali Hizmetler

İdari İşler: Üniversitemizin kalite politikasına uygun iş ve işlemlerin yerine getirilmesi; iç kontrol sisteminin kurulması, standartların uygulanması, uyum eylem planlarına göre işlemlerin yapılması, birim faaliyet raporlarının hazırlanması, birim performans hedeflerinin belirlenmesi ve takip edilmesi; hizmet envanteri ve hizmet standartlarının oluşması ve güncellenmesi, arşiv hizmetlerinin yerine getirilmesi, iç denetime tabi tutulan alanlarda uygulamanın takip edilmesi, personellerin özlük dosyasının tutulması, izin ve görevlendirme işlemlerinin yapılmasını sağlamak gibi hizmetleri kapsamaktadır.

Mali İşler: İlgili Kanun ve Yönetmelikler çerçevesinde personel ve öğrenci yolluk harcamaları, davet edilen konuklarla ilgili giderler, çalıştırıcı ücretleri, çalışanların maaşları, fazla mesai ücretleri, kısmi zamanlı çalışan öğrenci ücretlerinin ödemeye hazırlama iş ve işlemleri, ayrıca üniversitemiz genelinde staja tabi öğrencilerin SGK prim ödemelerine ait iş ve işlemlerin takibi, ilgili kanun ve yönetmelikler çerçevesinde mali yılı bütçesinden genel yönetime ilişkin giderler ile Rektörlüğümüze bağlı Fakülte/Yüksekokul öğrencilerine yönelik barınma, beslenme, sağlık, kültür ve spor faaliyetlerine ilişkin mal ve hizmet alımları, menkul ve gayrimenkul mal alımları ve bakım/onarımları ile ilgili hizmetleri satın alınması ve tahakkuk belgelerinin hazırlanması işlemlerini yürütmek ve Başkanlığımızın bütçesinin hazırlanması ile gelir takibi gibi bu hizmetleri kapsamaktadır.

5.6. İktisadi İşletme Hizmetleri

Faaliyet Konuları

- Gündüz Bakımevi Hizmeti,
- Spor Tesisleri Hizmetleri,
- Berber Salonu Hizmetleri,
- Konaklama Hizmetleri,
- Otopark Hizmetleri,
- İşletme Muhasebe Hizmetleri

Gündüz Bakımevi: Ondokuz Mayıs Üniversitesi Kurupelit Kampüsünde bulunan Gündüz Bakımevi, dört sınıf, oyun odası, drama atölyesi ve sosyal alanlardan oluşmaktadır. 700 m² kapalı ve 2.000 m² açık alana sahiptir. Gündüz Bakımevinde Üniversitemiz personelinin 36-66 aylık yaş grubu çocuklarına hizmet verilmektedir. Milli Eğitim Müdürlüğü ile yapılan protokol gereği Gündüz Bakımevinde bir anasınıfı açılmıştır. Anasınıfının öğretmeni Milli Eğitim Müdürlüğü kadrolu olup, MEB okul öncesi programı uygulanmaktadır.

Olimpik Yüzme Havuzu ve Spor Merkezi

Olimpik Yüzme Havuzu 50 metre boyunda, 21 metre eninde, 2 metre derinliğinde (her alanda sabit), 8 kulvarlı ve Uluslararası standartlara uygundur. Atlama Havuzu 17 metre boyunda, 14 metre eninde, 5 metre derinliğinde, 4 atlama kulesine sahip (3m-5m-7,5m-10m), 2 trampoline sahip (1m-3m) ve Uluslararası standartlara uygundur. İki havuzunda toplam 1400 kişilik tribünü ve denize sıfır olması sebebiyle Ülkemizin sayılı tesislerindedir. Amacımız yüzme sporunu tüm yaş gruplarına sevdirmek ve devamlılığını sağlayabilmektir. Havuz suyumuz kimyasal ve mikrobiyolojik açıdan Sağlık Bakanlığı tarafından her ay bir kez kontrol edilmektedir. Ayrıca havuz görevlilerimiz tarafından günde 3 kez testleri yapılmakta olup, yine Sağlık Bakanlığının en alt ve en üst seviye olarak belirlediği kimyasal ve sıcaklık oranları stabil halde tutulmaktadır. Havuz sıcaklığımız sürekli olarak 26-28 derece arasında stabil tutulmaktadır. Yüzme havuzumuz, Sağlık Bakanlığı tarafından **"MAVİ BAYRAK"** sertifikası ile ödüllendirilmiştir.

Fiyat Listesi

ÜCRET

ÜYELİK (1 Kişi-1 Yıl)

OMÜ Öğrencileri, Çalışanları, Emeklileri, Eş ve Çocukları

25,00 ₺

Diğer Kullanıcılar

75,00 ₺

YÜZME HAVUZU + FITNESS - 1 GİRİŞ (1 Kişi-1 saat 30dk.)

OMÜ Öğrencileri, Çalışanları, Emeklileri, Eş ve Çocukları

8,00 ₺

Kulüp Sporcuları (MEB Eğitim kurumlarının grup girişlerinde %20 indirim uygulanır.)

7,50 ₺

Diğer Kullanıcılar

10,00 ₺

YETİŞKİNLER (13+ YAŞ) YÜZME KURSU ÜCRETİ (1 Ay/8 ders)

80,00 ₺

(Üyelik Ücreti ve giriş ücretleri ayrıca alınacaktır.)

06-12 YAŞ YÜZME TEMEL EĞİTİM KURSU ÜCRETİ (1 Ay/8 ders)

OMÜ Çalışanı, Emekli ve Öğrenci Çocukları

90,00 ₺

Diğer Kullanıcılar

110,00 ₺

OMÜ ÖĞRENCİLERİ İÇİN YÜZME KURSU (1 Ay/8 Ders)

(OMÜ Öğrencilerinin Ders Kapsamında Üyelik Zorunluluğu Yoktur.)

100,00 ₺

YÜZME HAVUZU GRUP DERSLERİ (1 Ay/8 ders)

1 Kişi (Kişi Başı)

500,00 ₺

5 Kişi (Kişi Başı)

200,00 ₺

2 Kişi (Kişi Başı)

400,00 ₺

6 Kişi (Kişi Başı)

175,00 ₺

3 Kişi (Kişi Başı)

300,00 ₺

7 Kişi (Kişi Başı)

150,00 ₺

4 Kişi (Kişi Başı)

250,00 ₺

(Üyelik Ücreti ayrıca alınacaktır. %40 üzeri Engellilere %50 indirim uygulanacaktır.)

KAPALI TENİS KORTU - (1 saat)

OMÜ Çalışanları, Emeklileri, Eş ve Çocukları

40,00 ₺

OMÜ Öğrencileri

30,00 ₺

Diğer Kullanıcılar (En fazla 4 kişi)

50,00 ₺

Spor Kulüpleri

70,00 ₺

KAPALI TENİS KORTU – Özel Dersler (1 Saat /Kişi Başı)

1 Kişi

100,00 ₺

2 Kişi

75,00 ₺

3 Kişi

50,00 ₺

4 Kişi

40,00 ₺

(Kurs Antrenörü İdare Tarafından Sağlanacaktır.)

SQUASH (1Kişi/1 saat)

OMÜ Öğrencileri, Çalışanları, Emeklileri, Eş ve Çocukları	10,00 ₺
Diğer Kullanıcılar	15,00 ₺

SAUNA (1 Kişi /1 saat)

1 Kişi	50,00 ₺	3 Kişi	30,00 ₺
2 Kişi	40,00 ₺	4 Kişi	25,00 ₺

MASA TENİSİ ve BİLARDO (1 Saat) 10,00 ₺**ATLAMA HAVUZU (1 Kişi/1 Saat 30 dk.)**

(İdare tarafından izin verilen organizasyonlarda kullanılabilir).

Atlama Sporcuları	7,50 ₺
Malzemesiz Dalış	10,00 ₺
Malzemeli(Tüplü) Dalış	25,00 ₺
MİSAFİR ÜCRETİ *	25,00 ₺

BONE (Standart - Silikon) 10,00 ₺**SALON KİRALAMA (8 Ders/ 1 Ay)**

40,00 ₺

SÜRE AŞIMINDA UYGULANACAK TABLO

SÜRE	OMÜ MENSUBU	DiĞER
1-15 Dk.	Ücretsiz	Ücretsiz
16-30 Dk.	₺1,00	₺1,00
31-45 Dk.	₺2,00	₺2,00
46-60 Dk.	₺3,00	₺4,00
61-75 Dk.	₺4,00	₺6,00
76-90 Dk.	₺6,00	₺8,00
91-105 Dk.	₺8,00	₺10,00

KAMP PAKETLERİ

TESİS KULLANIM PAKETİ – 1 (6 Gün)		TESİS KULLANIM PAKETİ – 2 (6 Gün)	
HAVUZ+FİTNESS	TUTAR	HAVUZ+FİTNESS SAUNA+SALON	TUTAR
SPOR KULÜPLERİ	₺150,00	SPOR KULÜPLERİ	₺250,00
TESİS KULLANIM PAKETİ – 3 (12 Gün)		TESİS KULLANIM PAKETİ – 4 (12 Gün)	
HAVUZ+FİTNESS	TUTAR	HAVUZ+FİTNESS SAUNA+SALON	TUTAR
SPOR KULÜPLERİ	₺250,00	SPOR KULÜPLERİ	₺350,00
TESİS KULLANIM PAKETİ – 5 (24 Gün)		TESİS KULLANIM PAKETİ – 6 (24 Gün)	
HAVUZ+FİTNESS	TUTAR	HAVUZ+FİTNESS SAUNA+SALON	TUTAR
SPOR KULÜPLERİ	₺350,00	SPOR KULÜPLERİ	₺500,00

NOT: Üyelik süresinin sonlanması durumunda , bir yıl içerisinde üyeliğini güncellenmeyen kullanıcının tanıtım kartlarına yüklenmiş olan tüm krediler sistem tarafından otomatik olarak sıfırlanmaktadır.

Ücret iadesi yapılamaz, başkası tarafından kullanılamaz veya transfer yapılamaz !

* Misafir Kartları tesise üyeliği olan ancak süresi sonlanmış vb. durumlarda kullanılmak üzere, kullanıcılara geçici bir süre için tanımlanmış olan kartlardır.

Berber Salonu

Başkanlığımızın İktisadi İşletme Müdürlüğü bünyesinde faaliyet gösteren "Berber Salonu" yenilenecek hizmete açıldı. OMÜ Kurupelit Yerleşkesinde açılan Berber Salonu, Kahvaltı Saati'nin yanında, AKM'nin karşısında hizmet vermeye devam ediyor.

Fiyat Tarifesi			
Saç-Sakal-Yıkama-Fön	20,00 ₺	Ense Düzeltme	3,00 ₺
Saç Traş	15,00 ₺	Saç Yıkama ve Fön	5,00 ₺
Sakal Traş	7,50 ₺	Fön	3,00 ₺
Sakal Çevirme	4,00 ₺		

Konaklama Hizmetleri

Üniversitemiz akademik, idari ve kamu personellerin ücreti karşılığında faydalanabileceği konaklama ve dinlenme hizmetidir.

Konukevi: Üniversitemiz Konukevi misafirhanesi 16 çift kişilik, 6 süit odası ile toplam 22 oda 44 yatak kapasiteli olup, şehrin kalabalığı ve gürültüsünden uzakta eşsiz orman ve deniz manzarası ile evinizi aratmayacak konfor ve huzurla kamu personeline hizmette fark yaratmaktadır.

Konukevi Kullanım Kuralları ve Açıklamalar

1. Konaklamalarda kurum kimliğinin ibrazı zorunludur.
2. Konukevinden yararlanmada Ondokuz Mayıs Üniversitesi personeli ve emeklisi ile bunların eşleri, üstsoy ve altsoylarına öncelik verilir.
3. 01 Şubat 2014 tarihinden sonra doğan çocuklardan konaklama ücreti alınmaz. 01 Şubat 2011–01 Şubat 2014 tarihleri arasında doğan çocuklardan konaklama bedelinin yarısı alınır.
4. Geçici görevli kamu personeline ilk 10 günden sonraki konaklamaları için %50 indirim uygulanır.
5. Üniversitenin misafiri olarak yapılacak konaklamalarda, ödemenin Üniversite bütçesinden yapılması durumunda % 50 indirim uygulanır.
6. Fiyatlara kahvaltı ücreti dâhil değildir.

Konaklama	OMÜ Personeli	Diğer Kamu Personeli	Geçici Görevli Kamu Personeli	Denetim Elemanı
1 Kişi	50,00₺	60,00₺	50,00₺	50,00₺
2 Kişilik Odada 1 Kişi	70,00₺	80,00₺		
Suit	120,00₺	140,00₺		

Akademik Konukevi : Üniversitemize ulusal ve uluslar arası anlaşmalar kapsamında geçici görevle gelen öğretim elemanlarına oda veya komple daire olarak bir eğitim öğretim yılına kadar konaklama imkanı sunulmaktadır. Bu süreler görev süresine ve kişinin talebi üzerine uzatılabilmektedir.

Gerekli belgeler;

- a) Görevlendirme yazısı,
- b) Nüfus cüzdan veya pasaport fotokopisi

Yatak	30,00₺/Gün
Daire	50,00₺/Gün
Daire	1.000,00₺/Ay

Çarşamba Mustafa Kemal Güneşdoğdu Kampüsü Misafirhanesi

Misafirhaneden, kurum personeli ve kurumda geçici görevle görevlendirilen personeller yararlanabilmektedir.

Konaklama Ücretleri		
Konaklama Türü	Günlük Ücret	Aylık Ücret
Tek Kişilik Oda	30,00 ₺	400,00 ₺
İki Kişilik Odada Bir Kişi	25,00 ₺	300,00 ₺

Ladik Akdağ Kış Sporları Merkezi: Samsun'un önemli kış turizm merkezi olan Ladik Akdağ'da bulunan Ondokuz Mayıs Üniversitesi Kış Sporları Merkezi OMÜ personeli ve diğer kamu personellerine hizmet sunmaktadır. Tesisimiz, beyaz bir sonsuzluk içinde, dağın zirvesinde, bulutlara dokunarak keyifli zaman geçirebileceğiniz sıcak bir ortam sunuyor. Etkileyici güzelliği ile sizi büyüleyecek bu beyaz dünyada kış sporlarının da tutkunu olacaksınız. Samsun'a 75 km uzaklıkta, hemen şehrin yanı başındaki bu turizm merkezine bir buçuk iki saate ulaşılabilir. Tesisler Ladik ilçesine 6,5 km uzaklıkta bulunmaktadır. 1400 m rakımlı Akdağ Kayak Merkezinde yaklaşık 1500 m uzunluğunda telesiyej yarıyor.

Akdağ Kış Sporları Merkezi Konaklama Ücreti

	OMÜ Personel ve Öğrencileri	Diğer Kamu Personeli
1 Kişi (2 kişilik oda)	70,00₺	80,00₺
Aile Odası (3 kişilik)	180,00₺	210,00₺

Açıklamalar

Oda fiyatlarına kahvaltı dâhildir.

2 Kişilik Oda fiyatları kişi başı fiyattır.

2 Kişilik odalarda tek kişi kalınması durumunda oda fiyatının %50 fazlası uygulanır.

Aile odası fiyatı komple oda fiyatıdır.

0-3 yaş çocuklar için konaklama bedeli alınmaz. 3-6 yaş çocuklar için ise %50 indirim uygulanır.

Otopark Hizmeti

Üniversitemiz akademik ve idari personelleri, öğrencilerinin tabloda belirtildiği şekilde yıllık abonelik ve saatlik ücret üzerinden faydalanabileceği bunun yanı sıra paydaşlarında ücreti karşılığında otopark hizmetinden yararlandığı otopark hizmetidir.

OTOPARKLAR

Otopark Adı	Çalışma Saatleri	Ücret											
		Günlük	0-30 dk.	1 Saat	1-2 Saat	2-3 Saat	3-5 Saat	5-8 Saat	8-24 Saat	24-36 Saat	36-48 Saat	Kayıp Bilet	Abone
Heliport 1.Kat	07.30-21.00	-	-	3.00	4.00 TL	5.00 TL	6.00 TL	7.00 TL	8.00 TL	12.00 TL	15.00 TL	15.00 TL	300 TL
Heliport 2.Kat	07.30-21.00	-	-	3.00 TL	4.00 TL	5.00 TL	6.00 TL	7.00 TL	8.00 TL	12.00 TL	15.00 TL	15.00 TL	
Poliklinik	07.30-17.45	-	Ücretsiz	3.00 TL	4.00 TL	5.00 TL	6.00 TL	7.00 TL	8.00 TL	12.00 TL	15.00 TL	15.00 TL	
Yol Boyu	07.30-17.45	4.00 TL	-	-	-	-	-	0					
Tepe	07.30-17.45	4.00 TL	-	-	-	-	-	-					
YDSB Fak. Yanı	24 Saat	Abone	-	-	-	-	-	-					

Stand Açma ve Salon Kiralama Hizmeti

Stand Açma, Üniversitemiz kampüslerinin açık ve kapalı alanlarında ticari ve tanıtım amacıyla stand açmak isteyen paydaşlara stand alanının kiraya verilmesi hizmetini kapsar.

Metrekaresi	Stand Fiyatı
5m ²	350,00 ₺ + KDV

Salon Kiralama, Üniversitemiz bünyesindeki salonların (konferans, toplantı salonu) kiraya verilmesi hizmetlerini kapsar.

Salonlarla İlgili Genel Bilgiler

Bulunduğu Yer	Salon Adı	Kapasite	Fiyat
Kurupelit Kampüsü Atatürk Kongre ve Kültür Merkezi	Mavi Salon	514	3.000 ₺
Kurupelit Kampüsü Atatürk Kongre ve Kültür Merkezi	Pembe Salon	128	1.250 ₺
Kurupelit Kampüsü Atatürk Kongre ve Kültür Merkezi	Mavi-Pembe Salon	642	4.000 ₺
Kurupelit Kampüsü Atatürk Kongre ve Kültür Merkezi	Fuaye Alanı (Malzemesiz)	-	500 ₺
Kurupelit Kampüsü Atatürk Kongre ve Kültür Merkezi	Fuaye Alanı (Malzemeli)	-	1.000 ₺
Güzel Sanatlar Kampüsü	OMÜ Sahnesi	317	2.000 ₺

Salon Tahsisi İle İlgili Açıklamalar.

- Salon Kullanım bedelleri etkinlik başına alınmaktadır.
- Aynı gün içinde yapılacak ikinci ve daha fazla her bir etkinlik için %50 indirim uygulanmaktadır.
- Etkinlik tarihi öncesinde prova yapılmak istenmesi durumunda ayrıca %50 oranında ödeme alınmaktadır.
- Standart salon donanımı içerisinde; ses, projeksiyon cihazı, kürsü ve panel masasından bulunmaktadır.
- A.K.K. Merkezi Mavi Salonunda ışık kullanılması durumunda ayrıca 300.00 TL ödeme alınmaktadır.
- Fuaye alanının kiralanması durumunda kullanıma verilebilecek malzemeler; kayıt masası, kokteyl masası, çay seti, su sebili, masa ve ikram için porselen tabaklardan oluşmaktadır.
- Üniversitemiz birimlerinin derslikve amfilerinin kullanılması durumunda, katılımcı (öğrenci, kursiyer, aday vb.) başına 5,00 TL. ücret alınacaktır.

Cafe Break Hizmeti: Üniversitemizde yapılan organizasyonlarda (toplantı, seminer, konferans vb.) organizasyon sahibi talebi doğrultusunda aşağıda belirtilen menü içeriğinin sunum hizmetidir.

Hizmet Adı	İçeriği	Fiyatı (Kişi)
Cafe break	Çay, Kahve, Su, Meşrubat, Kurupasta	12,00 ₺
Cafe break	Çay, Kahve, Su, Kurupasta	10,00 ₺
Cafe break	Çay, Kahve, Su	5,00 ₺

6. Yönetim ve İç Kontrol Sistemi

- Kamu İç Kontrol Sistemi (KİOS) kapsamında 5 ana süreç ve 11 süreç başlığı altında 67 adet iş akışı hazırlanmıştır. Yine bu kapsamda Dairemizde görev yapan personellere ait görev tanımları oluşturularak web sayfamızda yayımlanmıştır.
- Kamu İç Kontrol Sistemi veri tabanına görev tanımı girişleri yapılarak personel ile yaptığı görev eşleştirilmiştir. Bu konudaki çalışmalar titizlikle takip edilmektedir.
- Elektronik Belge Yönetim Sistemine (EBYS) aktarılabacak standart formlarla ilgili çalışmalar devam etmekte olup, bir kısım standart formların EBYS'ye entegrasyonu sağlanmıştır.
- İç ve dış paydaşlarımızı bilgilendirmek amacıyla aşağıda başlıklar halinde verilen bilgi ve belgeler web sayfamızda yayımlanmıştır:
 - ✓ Kamu İç Kontrol Rehberi
 - ✓ OMÜ İç Kontrol Eylem Planı
 - ✓ Kamu Görevlileri Etik Rehberi
 - ✓ Kamu Görevlileri Etik Sözleşmesi
 - ✓ Görev Tanımları
 - ✓ Faaliyet Raporları
 - ✓ İş Akış Sunumu
 - ✓ İkincil Mevzuat

6.1. İç Denetim Faaliyetleri

Üniversitemizin her yıl düzenli olarak yapılan iç denetimi kapsamında Başkanlığımızın 2017 yılı faaliyetleri denetime tabi tutulmamıştır.

6.2. Dış Denetim Verileri

Üniversitemizin her yıl düzenli olarak yapılan dış denetimi kapsamında Başkanlığımızın 2017 yılı faaliyetleri denetime tabi tutulmamıştır.

II. AMAÇ VE HEDEFLER

A. Birimin Amaç ve Hedefleri

Üniversitemizde hizmet verdiğimiz kesimin bütünü için bir sağlık kuruluşu, öğrencilerin sosyal, kültürel danışma ve rehberlik ile spor ihtiyaçlarını karşılayan bir hizmet birimi ve aynı zamanda eğitim-öğretimin desteklenmesi amacıyla bu alanda uygulama ve araştırmaların yapıldığı bir uygulama dairesi olmakla birlikte aşağıdaki stratejik amaç ve hedefleri gerçekleştirmek üzere faaliyetlerimiz sürdürülmektedir.

1. Stratejik Amaç ve Hedefler

Üniversitemizin 2014-2018 II. Stratejik Planında Birimimizin sorumlu tutulduğu Stratejik Amaç ve Hedefler aşağıdaki tabloda belirtilmiştir.

II.A-1.1

Stratejik Amaçlar		Stratejik Hedefler	
1.	EĞİTİM ALANINI GÜÇLENDİRMEK	1.3.	Öğretim elemanlarının yetkinliklerinin her yıl artırılması
		1.4.	Eğitim - Öğretimi destekleyen sosyal, kültürel ve sportif etkinliklerin artırılması
2.	KURUMSAL KAPASİTEYİ GELİŞTİRMEK	2.2.	Organizasyon işleyişini, insan kaynağını ve kurum kültürünü geliştirmek
		2.3.	Fiziki yapıyı iyileştirmek ve geliştirmek

B. Temel Politika ve Öncelikler

Tüm faaliyetlerin saydamlık ve hesap verilebilirlik anlayışı ile yerine getirilmesinin sağlanması, karar alma ve uygulamada çalışan personelin katılımının ön planda tutulması ve sorumluluk verilmesidir. Dairemiz, çalışanların takım bilinci içerisinde, bilginin paylaşıldığı katılımcı yönetim anlayışıyla; Kurum misyon, vizyon ve kalite politikasına bağlı kalarak aşağıdaki temel değerleri benimsemektedir.

Temel Değerler

- Toplam Kalite Yönetim Anlayışı,
- Başarıyı önemsemek ve özendirmek,
- Gelişime açık olmak,
- Kurallara bağlı olmak,
- Topluma ve çevreye duyarlı olmak,
- Ulusal ve kültürel değerleri gözetmek,
- Etik değerlere bağlı olmak,
- Kaynakları etkin ve verimli şekilde kullanmak,
- İdealist olmak,
- Saygılı olmak,
- Sorumluluk bilinci taşımak,
- Liderlik,
- Liyakat,
- Güvenilirlik,
- Dürüstlük,
- İşbirliğine açık olmak,
- Özverili olmak,
- Adil olmak,

III. FAALİYETLERE İLİŞKİN BİLGİ VE DEĞERLENDİRMELER

A. Mali Bilgiler

1. Bütçe Uygulama Sonuçları

III.A.1-1

Tertip	Başlangıç Ödeneği KBÖ	Eklenen	Düşülen	Yıl Sonu Toplam Ödeneği	Yıl Sonu Harcaması	Yılsonu Kalan	Toplam Ödeneğin Harcama Yüzdesi
38.22.09.07-09.6.0.00-2-01.1	2.797.000,00	0,00	462.290,00	2.334.710,00	2.334.700,90	9,10	100,00%
38.22.09.07-09.6.0.00-2-02.1	564.000,00	0,00	90.000,00	474.000,00	473.997,37	2,63	100,00%
38.22.09.07-09.6.0.00-2-03.2	5.000,00	0,00	0,00	5.000,00	4.693,56	306,44	93,87%
38.22.09.07-09.6.0.00-2-03.3	6.400,00	0,00	0,00	6.400,00	6.271,47	128,53	97,99%
38.22.09.07-09.6.0.00-2-03.5	14.000,00	0,00	750,00	13.250,00	13.213,97	36,03	99,73%
38.22.09.07-09.6.0.00-2-03.7	7.000,00	0,00	0,00	7.000,00	5.842,48	1.157,52	83,46%
38.22.09.07-09.6.0.03-2-03.2	3.490.000,00	0,00	0,00	3.490.000,00	3.264.798,86	225.201,14	93,55%
38.22.09.07-09.6.0.03-2-03.5	35.000,00	0,00	0,00	35.000,00	25.215,54	9.784,46	72,04%
38.22.09.07-09.6.0.03-2-03.7	107.000,00	0,00	0,00	107.000,00	106.724,72	275,28	99,74%
38.22.09.07-09.6.0.04-2-03.2	61.000,00	0,00	0,00	61.000,00	58.728,69	2.271,31	96,28%
38.22.09.07-09.6.0.04-2-03.5	3.000,00	0,00	0,00	3.000,00	2.996,97	3,03	99,90%
38.22.09.07-09.6.0.04-2-03.8	6.000,00	0,00	0,00	6.000,00	5.990,11	9,89	99,84%
38.22.09.07-09.6.0.05-2-03.2	2.000,00	0,00	0,00	2.000,00	702,76	1.297,24	35,14%
38.22.09.07-09.6.0.06-2-03.2	196.000,00	0,00	0,00	196.000,00	181.148,13	14.851,87	92,42%
38.22.09.07-09.6.0.06-2-03.3	230.000,00	25.000,00	0,00	255.000,00	156.358,93	98.641,07	61,32%
38.22.09.07-09.6.0.06-2-03.4	5.000,00	0,00	0,00	5.000,00	1.248,24	3.751,76	24,96%
38.22.09.07-09.6.0.06-2-03.5	250.000,00	0,00	0,00	250.000,00	161.818,17	88.181,83	64,73%
38.22.09.07-09.6.0.06-2-03.7	11.000,00	0,00	0,00	11.000,00	6.978,84	4.021,16	63,44%
38.22.09.07-09.6.0.07-2-01.1	128.000,00	0,00	0,00	128.000,00	93.166,93	34.833,07	72,79%
38.22.09.07-09.6.0.07-2-01.3	6.997.000,00	0,00	0,00	6.997.000,00	6.863.193,86	133.806,14	98,09%
38.22.09.07-09.6.0.07-2-01.4	585.000,00	0,00	0,00	585.000,00	295.606,00	289.394,00	50,53%
38.22.09.07-09.6.0.07-2-02.1	16.000,00	0,00	0,00	16.000,00	12.209,07	3.790,93	76,31%
38.22.09.07-09.6.0.07-2-02.3	1.317.000,00	100.000,00	0,00	1.417.000,00	1.407.620,47	9.379,53	99,34%
38.22.09.07-09.6.0.07-2-02.4	213.000,00	0,00	20,00	212.980,00	176.511,52	36.468,48	82,88%
38.22.09.07-09.6.0.07-2-03.2	132.000,00	0,00	10.304,00	121.696,00	110.420,14	11.275,86	90,73%
38.22.09.07-09.6.0.07-2-03.3	45.000,00	0,00	0,00	45.000,00	7.521,34	37.478,66	16,71%
38.22.09.07-09.6.0.07-2-03.4	5.000,00	0,00	0,00	5.000,00	744,72	4.255,28	14,89%
38.22.09.07-09.6.0.07-2-03.5	2.460.000,00	1.397.000,00	0,00	3.857.000,00	3.856.330,54	669,46	99,98%
38.22.09.07-09.6.0.07-2-03.7	86.000,00	0,00	0,00	86.000,00	56.467,55	29.532,45	65,66%
38.22.09.07-09.6.0.07-2-03.8	30.000,00	0,00	0,00	30.000,00	2.396,58	27.603,42	7,99%
38.22.09.07-09.6.0.07-2-06.1	0,00	50.000,00	0,00	50.000,00	39.803,64	10.196,36	79,61%
TOPLAM	19.803.400,00	1.572.000,00	563.364,00	20.812.036,00	19.733.422,07	1.078.613,93	95%

2. Temel Mali Tablolara İlişkin Açıklamalar

III.A.1-2

TERTİP	Toplam Ödenğin Harcama Yüzdesi	Toplam Ödenekten %90'nın Altında Yapılan Harcamalara İlişkin Açıklamalar
38.22.09.07-09.6.0.00-2-03.7	83%	03.7. (hazine) harcama kaleminden, Büro, İşyeri Mal ve Malzeme Alımları, Büro İşyeri Makine ve Techizat Alımları, Diğer Dayanıklı Mal ve Malzeme Alımları, Taşıt ve Diğer Bakım Onarım Giderleri bu kalemden karşılanmaktadır. 2017 yılında Dairemize ait birimlerde ekonomik ömrünü tamamlayan bazı bilgisayarların yenilenmesi yerine birim depomuzda mevcut bilgisayarların iyileştirilerek kullanıma verilmesi ve birimlerin ihtiyaç duyduğu büro malzemelerinin diğer birimlerimizden karşılanması nedeniyle bütçe giderinde azalma meydana gelmiştir.
38.22.09.07-09.6.0.03-2-03.5	72%	22.500 TL ödenek teklif edilen bütçe tertibinde 35.000 TL kullanılabilir ödenek tahsis edilmiştir. Tahsis edilen ödeneye göre harcama oranı %72 olarak gerçekleşmiştir.
38.22.09.07-09.6.0.05-2-03.2	35%	03.2 (sağlık hizmetleri grubu) harcama kaleminden Tıbbi Malzeme ve İlaç Alımları için tahmin edilen giderler oluşmamıştır.
38.22.09.07-09.6.0.06-2-03.3	61%	03.3 (kültür-spor hizmetleri grubu) harcama kaleminden yurt içi geçici görev yolluğu ödemeleri karşılanmaktadır. 200.000 TL ödenek teklif edilmiş, 230.000 TL ödenek tahsis edilmiştir. İlk 3 aylık serbest bırakılan ödenek miktarının yetersiz kalması nedeniyle 25.000 TL ek ödenek ilave edilerek toplam ödenek 255.000 TL olmuştur.156.359,00 TL bütçe gideri oluşmuştur. Ünilig müsabakalarına katılan takım sayısındaki azalış nedeniyle öngörülenden daha az bütçe gideri oluşmuştur..
38.22.09.07-09.6.0.06-2-03.4	25%	03.4 (kültü-spor hizmetleri grubu) harcama kaleminden ödül ikramiye ve benzeri ödemeler karşılanmaktadır.2017 yılı içinde öğrenciler arasında sportif ve kültürel alanlarında ödüllü yarışmalar bir önceki yıla göre daha az organize edilmiştir.
38.22.09.07-09.6.0.06-2-03.5	65%	03.5 (kültür-spor hizmetleri grubu) harcama kaleminden diğer müşavir firma ve kişilere ödemeler, taşıt kiralama gideri, ve diğer hizmet alımları giderleri karşılanmaktadır. 2017 yılı bütçesinde teklif edilen 180.000,00 TL onaylanan 250.000,00 TL 2017 yılı harcama ise 161.818,00 TL.dir. Teklif edilen bütçe ile tahsis edilen ödenek arasında 70.000 TL fark oluşmuştur.
38.22.09.07-09.6.0.06-2-03.7	63%	03.7 (kültür-spor)harcama kaleminden makine techizat bakım ve onarım giderleri karşılanmaktadır. Kültürel ve sportif faaliyetler kapsamında kullanılan makine ve techizatların yıl içinde periyodik bakım ve onarımları yapılmaktadır. 2017 yılı için talep edilen 8.500 TL ödeneye karşı 11.000 TL ödenek tahsis edilmiş, 6.978 TL harcama gerçekleşmiştir. Tahsis edilen ödenenin %63 ü harcanmıştır.
38.22.09.07-09.6.0.07-2-01.1	72%	2016 Yılında 2017-2019 Yılı Bütçe Hazırlık Çalışmalarının hazırlanması sırasında söz konusu harcama kaleminden 3 (üç) personelin özlük hakları başkanlığımızın öz gelirlerinden karşılanmakta iken 1 personelin görevden ayrılması nedeniyle öngörülenden az bütçe gideri oluşmuştur.
38.22.09.07-09.6.0.07-2-01.4	50%	2547 sayılı Yükseköğretim Kanununun 46. Maddesi k bendi uyarınca geçici işlerde kısmi zamanlı olarak çalıştırılan öğrenci sayılarında azalma olduğundan öngörülenden az harcama gerçekleşmiştir.
38.22.09.07-09.6.0.07-2-02.1	76%	2016 Yılında 2017-2019 Yılı Bütçe Hazırlık Çalışmalarının hazırlanması sırasında söz konusu harcama kaleminden 3 (üç) personelin özlük hakları başkanlığımızın öz gelirlerinden karşılanmakta iken 1 personelin görevden ayrılması nedeniyle öngörülenden az bütçe gideri oluşmuştur.
38.22.09.07-09.6.0.07-2-02.4	82%	2547 sayılı Yükseköğretim Kanununun 46. Maddesi k bendi uyarınca geçici işlerde kısmi zamanlı olarak çalıştırılan öğrenci sayılarında azalma olduğundan sigorta prim ödemelerinde öngörülenden az harcama gerçekleşmiştir.
38.22.09.07-09.6.0.07-2-03.3	16%	Teklif edilen bütçe 25.000 TL, tahsis edilen ödenek miktarı 45.000 olup, 7.521 TL harcama gerçekleşmiştir. Yurt içi geçici görevlendirmeler bir önce döneme göre daha az yapıldığından bütçe gideri azalmıştır.

TERTİP	Toplam Ödenğin Harcama Yüzdesi	Toplam Ödenekten %90'nın Altında Yapılan Harcamalara İlişkin Açıklamalar
38.22.09.07-09.6.0.07-2-03.4	14%	03.4 Görev giderleri bütçe tertibine 2017 yılı için 4.000 ₺ ödenek talebine karşılık 5.000 ₺ ödenek verilmiştir. Mahkeme harç giderleri, ödül-ikramiye gibi ödemeler, yasal harçlar ve benzeri ödemeler tahmin edilenden az gerçekleşmiştir.
38.22.09.07-09.6.0.07-2-03.7	65%	03.7 (diğer) harcama kaleminden makine teçhizat bakım onarım, taşıt bakım onarım, diğer bakım onarım, ve diğer dayanıklı mal ve malzeme alımı giderleri karşılanmaktadır. Hizmet birimlerimizde alınması planlanan dayanıklı mal ve malzemelerin birçoğu üniversitemize devredilen birimlerden boşa çıkan malzemeler ile karşılanmıştır. Bu nedenle tahmin edilenden daha az harcama gerçekleşmiştir.
38.22.09.07-09.6.0.07-2-03.8	7%	03.8 (diğer) harcama kaleminden Büro Bakım ve Onarım Giderleri ve Diğer Hizmet Binası Bakım ve Onarım Giderleri karşılanmaktadır.2017 yılı için teklif edilen 20.000 TL , tahsis edilen ödenek miktarı ise 30.000 TL dir. 2017 yılında yapılması planlanan bakım onarım giderlerinin bir bölümü Üniversitemizin ilgili birimlerince gerçekleştirildiğinden daha az harcama meydana gelmiştir.
38.22.09.07-09.6.0.07-2-06.1	79%	06.1 (diğer) harcama kaleminden Büro ve İşyeri Makine Teçhizat ihtiyaçlarının karşılanması için 50.000 ₺ ödenek kaydı yapılmıştır. Bu ödenğin 39.804,00 ₺ si harcanmıştır. Satın alınması planlanan makine-teçhizatların öngörülenden daha uygun fiyatlarda alınması tahmin edilen bütçe giderinin az olmasına neden olmuştur.

2.1. Mal ve Hizmet Alımına İlişkin Veriler

2.1.1. Yapılan İhaleler

I.C.1-5.3.1

İhale Türü (Bütçe Kodu)	İhale Usulleri											
	Açık İhale 4734/19			Belli İstekliler Arasında İhale 4734/20			Pazarlık Usulü 4734/21			Genel Toplam		
	Sonuçlanan İhale Sayısı	İptal Edilen İhale Sayısı	Sonuçlanan İhalelerin Tutarı (TL)	Sonuçlanan İhale Sayısı	İptal Edilen İhale Sayısı	Sonuçlanan İhalelerin Tutarı (TL)	Sonuçlanan İhale Sayısı	İptal Edilen İhale Sayısı	Sonuçlanan İhalelerin Tutarı (TL)	Sonuçlanan İhale Sayısı	İptal Edilen İhale Sayısı	Sonuçlanan İhalelerin Tutarı (TL)
Mal Alımı (03.2-03.7-06.1)	5	-	3.793.918,90							5,0	-	3.793.918,90
Hizmet Alımı (03.5)	2	-	4.546.928,67							2,0	-	4.546.928,67
Yapım İşi (03.8 - 06.5 - 06.7)										0,0	-	0,00
TOPLAM	7	0	8.340.847,57	0	0	0,00	0	0	0,00	7,0	0	8.340.847,57

2.1.2. Diğer Alım Türlerine İlişkin Veriler

I.C.1-5.3.2

Alım Türü (Ekonomik Kod)	Doğrudan Temin 4734/22-d		Pazarlık Usulü 4734/21-f	
	Alım Sayısı	Alım Tutarı (TL)	Alım Sayısı	Alım Tutarı (TL)
Mal Alımı (03.2-03.7-06.1)	460	1.237.307,00		
Hizmet Alımı (03.5)	115	214.166,31		
Yapım İşi (03.8 - 06.5 - 06.7)	2	5.335,10		
TOPLAM	577	1.456.808,41	0	0,00

2.1.3. 2017 Yılı İçerisinde Gerçekleştirilen Hizmet Alım İhalelerine İlişkin Tablo

I.C.1-5.3.3

Sıra No	Hizmet Alım İhalesinin Adı	İhale Bedelinin Karşılıdığı Bütçe Türü ve Birimi	İhale Kapsamında Alınan Kişi/ Yemek Hizmeti Sayısı
1	100 Personelle Malzemesiz Yemek Hazırlama, Dağıtım, Sosyal Hizmetler ve Temizlik Hizmeti (İKN:2017/516869)	ÖZEL BÜTÇE	100 Kişi
2	5 Kısım Yemek Hizmet Alımı(Havza MYO. Kampüsü/ Mustafa Kemal Güneşdoğdu Kampüsü+ Çarşamba Ticaret Borsası MYO. Kampüsü/ Terme MYO. Kampüsü/ Vezirköprü MYO. Kampüsü/ Yeşilyurt Demir Çelik MYO. Kampüsü+ İlahiyat Fakültesi Arapça Dil Eğitim Uygulama Merkezi)(İKN:2017/225161)	ÖZEL BÜTÇE	156.000 Adet Yemek Hizmeti

2.1.4. Yurtiçi Yolluk Giderlerine İlişkin Veriler

III.A.2-1.1.1

Sıra No	Açıklama	2017 Yılı
1	Yurtiçi Geçici Görevlendirme Sayısı	110
2	Yurtiçi Geçici Görev Süresi (Gün)	2905
3	Yurtiçi Sürekli Görev Yolluğu Alan Personel Sayısı	4

2.1.5. Mal ve Hizmet Tüketimine İlişkin Veriler

III.A.2-1.2

ISINMA GİDERİ						ELEKTRİK GİDERİ		SU GİDERİ	
Doğalgaz		Kömür		Fuel-Oil		Kw/Saat	Tüketim Bedeli (TL)	m ³	Tüketim Bedeli (TL)
m ³	Tüketim Bedeli (TL)	Ton	Tüketim Bedeli (TL)	Ton	Tüketim Bedeli (TL)				
71.913,28	80.743,94	---	0,00	---	0,00	2.152,63	15.172,74	3.212,00	25.229,50

2.1.6. Haberleşme Giderlerine İlişkin Veriler

III.A.2-1.2.1

Haberleşme Giderlerine İlişkin Veriler	
Abone Olunan Hat Sayısı	6
Telefon Abonelik ve Kullanım Gideri	3.954,62 TL
2017 Yılı Toplam Haberleşme Gideri	3.954,62 TL

2.1.7. Temizlik, Güvenlik Hizmeti ve Taşıt Alımına İlişkin Veriler

III.A.2-1.3

TEMİZLİK, GÜVENLİK HİZMETİ VE TAŞIT ALIMINA İLİŞKİN TABLO		
Temizlik Hizmetinin Sunulduğu Kapalı Alanın Yüz Ölçümü M ²	10.808	M ²
Temizlik Hizmetinde Çalıştırılan Personel Sayısı (Kapalı Alan)	100	Kişi
Temizlik Hizmetinin Toplam Maliyeti	3.630.571,80	TL
Güvenlik Hizmeti Yürütülen Kapalı Alanın Yüz Ölçümü M ²		M ²
Güvenlik Hizmetinde Çalıştırılan Personel Sayısı		Kişi
Güvenlik Hizmetinin Toplam Maliyeti		TL
Satınalma Suretiyle Alınan Taşıt Sayısı		Adet
Satınalma Suretiyle Alınan Taşıtların Toplam Maliyeti		TL
Kiralama Suretiyle Alınan Taşıtların Sayısı	13	Adet
Kiralama Suretiyle Alınan Taşıtların Toplam Maliyeti	53.356	TL
Personel Servislerinin Toplam Maliyeti (Yakıt, Bakım-Onarım, ..vs.)		TL
Servislerin Toplam Kapasitesi		Kişi

2.1.8. Birim Araç Listesi

III.A.2-1.4

Sıra No	Modeli, Markası, Cinsi	Plaka No	Hizmet Amacı/ Kapasitesi	Yakıt Türü (Benzin / Dizel / Diğer)
1	Ford Transit	55 SD 027	Yemek taşıma hizmeti/ Yük nakli	Dizel
2	Ford Transit	55 DJ 654	Yemek taşıma hizmeti/ Yük nakli	Dizel
3	Ford Transit	55 LR 664	Yemek taşıma hizmeti/ Yük nakli	Dizel
4	Ford Transit	55 EP 492	Yemek taşıma hizmeti/ Yük nakli	Dizel
5	Toyota	55 SF 178	Personel nakli hizmeti	Benzin

BESLENME VE DESTEK HİZMETLERİ ŞUBE MÜDÜRLÜĞÜ
2017 YILINA AİT TAŞIT TAKİP İÇMALİ

2017 YILI	TAŞIT PLAKASI	AKARYAKIT CİNSİ	Araçların Tükettiği Aylık Yakıt Miktarı (Litre) -Yakıt Fişlerine Göre-	Araçların Aylık Kat Ettiği Yol(km)	KDV Dahil Tutar	
SON DURUM	55 SD 027	MOTORİN	16.825,69	11.105,00	85.086,08	
	55 DJ 654	MOTORİN	3.221,72	25.802,00	146.547,63	
	55 LR 664	MOTORİN	3.407,28	14.103,00	110.193,06	
	55 EP 492	MOTORİN	29.016,85	15.309,00	81.366,57	
	TOPLAM MOTORİN YAKIT			52.607,65	66.319,00	423.193,34
	55 SF 178	BENZİN	1.866,14	10.309,00	59.088,11	
OCAK	55 SD 027	MOTORİN	136,11	1.197	631,78	
	55 DJ 654	MOTORİN	303,10	1.931	140,96	
	55 LR 664	MOTORİN	177,27	1.255	819,82	
	55 EP 492	MOTORİN	12.754,00	979	594,92	
	TOPLAM MOTORİN YAKIT			13.506,59	5.362	2.187,48
	55 SF 178	BENZİN	99,87	1055	536,66	
ŞUBAT	55 SD 027	MOTORİN	135,32	1133	631,95	
	55 DJ 654	MOTORİN	296,94	2065	1.386,71	
	55 LR 664	MOTORİN	125,37	1294	585,48	
	55 EP 492	MOTORİN	128,44	1119	599,82	
	TOPLAM MOTORİN YAKIT			686,07	5611	3203,96
	55 SF 178	BENZİN	63,87	901	344,92	

MART	55 SD 027	MOTORİN	163,11	1436	746,82
	55 DJ 654	MOTORİN	344,24	3059	1.566,59
	55 LR 664	MOTORİN	140,55	1472	643,07
	55 EP 492	MOTORİN	188,19	1350	858,83
	TOPLAM MOTORİN YAKIT		836,09	7317	3815,31
	55 SF 178	BENZİN	151,94	1349	794,09
NİSAN	55 SD 027	MOTORİN	128,94	1.284	594,14
	55 DJ 654	MOTORİN	247,77	1.891	1.145,91
	55 LR 664	MOTORİN	170,13	1.158	771,95
	55 EP 492	MOTORİN	131,06	1.071	609,43
	TOPLAM MOTORİN YAKIT		677,90	5.404,00	3.121,43
	55 SF 178	BENZİN	68,35	885	364,14
MAYIS	55 SD 027	MOTORİN	86,25	1089	384,14
	55 DJ 654	MOTORİN	196,98	1972	1.151,71
	55 LR 664	MOTORİN	139,34	1383	626,41
	55 EP 492	MOTORİN	68,63	1227	551,24
	TOPLAM MOTORİN YAKIT		491,20	5671	2713,5
	55 SF 178	BENZİN	74,34	880	381,47
HAZİRAN	55 SD 027	MOTORİN	91,60	476	403,09
	55 DJ 654	MOTORİN	191,39	1334	839,41
	55 LR 664	MOTORİN	69,47	536	302,89
	55 EP 492	MOTORİN	129,16	1107	568,47
	TOPLAM MOTORİN YAKIT		481,62	3453	2113,86
	55 SF 178	BENZİN	39,63	150	196,96
TEMMUZ	55 SD 027	MOTORİN	0	340	0
	55 DJ 654	MOTORİN	214,88	2342	961,84
	55 LR 664	MOTORİN	0	166	0
	55 EP 492	MOTORİN	278,15	2266	1.236,45
	TOPLAM MOTORİN YAKIT		493,03	5114	2198,29
	55 SF 178	BENZİN	72,17	1019	368,07
AĞUSTOS	55 SD 027	MOTORİN	46,20	216	212,52
	55 DJ 654	MOTORİN	352,56	2.980	1.611,56
	55 LR 664	MOTORİN	136,43	1021	622,85
	55 EP 492	MOTORİN	125,47	975	572,86
	TOPLAM MOTORİN YAKIT		660,66	5192	3.019,79
	55 SF 178	BENZİN	108,52	816	566,48

EYLÜL	55 SD 027	MOTORİN	0	0	0
	55 DJ 654	MOTORİN	256,08	1.949	1.185,24
	55 LR 664	MOTORİN	67,20	1.032	313,15
	55 EP 492	MOTORİN	9,016	1.079	420,14
	TOPLAM MOTORİN YAKIT		332,296	4.060	1.918,53
	55 SF 178	BENZİN	38,42	379	204,01
EKİM	55 SD 027	MOTORİN	100,44	1447	671,33
	55 DJ 654	MOTORİN	300,29	2.258	1.438,38
	55 LR 664	MOTORİN	194,38	1651	931,08
	55 EP 492	MOTORİN	137,61	1449	972,07
	TOPLAM MOTORİN YAKIT		732,72	6.805	4.012,86
	55 SF 178	BENZİN	110,28	1.017	589,05
KASIM	55 SD 027	MOTORİN	135,72	1.030	694,31
	55 DJ 654	MOTORİN	253,49	2.061	1.271,32
	55 LR 664	MOTORİN	138,14	1.523	692,36
	55 EP 492	MOTORİN	202,12	1.312	1.017,34
	TOPLAM MOTORİN YAKIT		729,47	5.926	3.675,33
	55 SF 178	BENZİN	73,75	1177	414,26
ARALIK	55 SD 027	MOTORİN	15.802	1.457	80.116
	55 DJ 654	MOTORİN	264	1.960	133.848
	55 LR 664	MOTORİN	2.049	1.612	103.884
	55 EP 492	MOTORİN	14.865	1.375	73.365
	TOPLAM MOTORİN YAKIT		32.980	6.404	391.213
	55 SF 178	BENZİN	965	681	54.328

BESLENME VE DESTEK HİZMETLERİ ŞUBE MÜDÜRLÜĞÜ DOĞALGAZ TAKİP İÇMALİ		
2017 YILI	ISINMA GİDERİ	
	Doğalgaz	
	m3	Tüketim Bedeli (TL)
OCAK	1.154,10	1.200,00
ŞUBAT	4.005,00	4.000,00
MART	2.981,49	4.000,00
NİSAN	2.981,49	4.000,00
MAYIS	3.934,26	4.050,00
HAZİRAN	YÜKLEME YAPILMADI	YÜKLEME YAPILMADI
TEMMUZ	1.481,28	1.500,00
AĞUSTOS	YÜKLEME YAPILMADI	YÜKLEME YAPILMADI
EYLÜL	2.017,94	2.500,00
EKİM	3.525,40	3.700,00
KASIM	2.988,54	3.000,00
ARALIK	6.354,66	6.500,00
TOPLAM	29.406,22	27.950,00

BESLENME VE DESTEK HİZMETLERİ ŞUBE MÜDÜRLÜĞÜ

2017 YILI GELİR- GİDER TAKİP İÇMALI

GELİRLER

Türü	Ocak	Şubat	Mart	Nisan	Mayıs	Haziran	Temmuz	Ağustos	Eylül	Ekim	Kasım	Aralık	TOPLAM
OTOMASYON GELİRİ (TL)	108.632,44	219.737,52	300.379,60	214.763,05	160.551,88	22.856,20	23.089,80	76.523,95	185.987,35	343.737,65	275.134,22	218.878,44	2.150.272,10
Kimlik Geliri (TL.)	830,00	1.740,00	1.760,00	1.110,00	1.100,00	450,00	490,00	440,00	890,00	2.000,00	1.170,00	1.350,00	13.330,00
Yemek Fişi Geliri (TL)		1.009,50											1.009,50
Akıllı Kart Geliri (TL)					5.919,30	233,60							6.152,90
Toplu Yemek Geliri (TL)						11.700,00		2.916,00					14.616,00
TOPLAM (TL)	109.462,44	222.487,02	302.139,60	215.873,05	167.571,18	35.239,80	23.579,80	79.879,95	186.877,35	345.737,65	276.304,22	220.228,44	2.185.380,50

GİDERLER

Türü	Ocak	Şubat	Mart	Nisan	Mayıs	Haziran	Temmuz	Ağustos	Eylül	Ekim	Kasım	Aralık	TOPLAM
TÜKETİM MLZ. GİDERİ (TL)	147.635,30	225.781,50	612.049,02	365.357,40	281.837,57	29.534,07	95.740,01	85.153,97	204.074,05	431.027,61	443.005,60	437.378,07	3.358.574,17
İŞÇİLİK GİDERİ (TL)	232.486,24	225.254,58	232.321,57	225.312,48	235.985,04	228.749,92	225.442,87	221.248,06	214.139,62	225.046,10	219.137,12	225.254,41	2.496.238,39
ARAÇ YAKITI GİDERİ (TL)	2.774,79	1.851,33	3.194,56	2.422,15	2.150,37	1.606,15	1.782,30	2.487,96	1.473,28	3.195,25	2.836,56	3.111,01	28.885,71
DOĞALGAZ GİDERİ (TL)	1.200,00	4.000,00	3.000,00	4.000,00	4.050,00		1.500,00		2.500,00	3.700,00	3.000,00	6.500,00	33.450,00
TOPLAM GİDER (TL)	384.096,33	456.887,41	850.565,15	597.092,03	524.022,98	259.890,14	324.465,18	308.889,99	208.047,33	662.968,96	667.979,28	672.243,49	5.917.148,27

MALİ İŞLER HİZMETLERİ

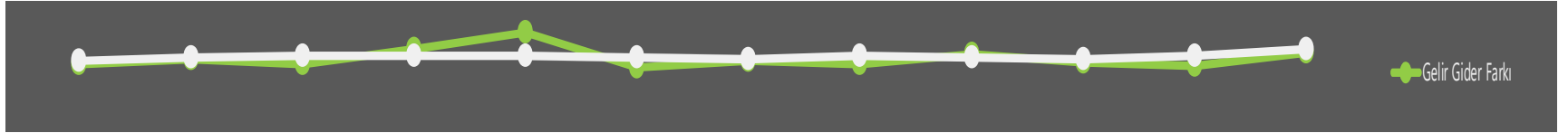
2017

Bütçe Parametreleri

Sağlık Kültür ve Spor Daire Başkanlığı (Bütçe Plan Servisi)

NET GELİR

12.561.873,07



Gelir	OCA.	ŞUB.	MAR.	NİS.	MAY.	HAZ.	TEM.	AĞU.	EYL.	EKİ.	KAS.	ARA.	Genel Toplam
I. Öğretim Geliri (Yab.Uyruku Dahil)	93.011,93	1.050.605,05	672.038,97	58.442,22	574.977,08	4.902,00	52.469,77	149.382,39	1.757.677,03	501.437,43	204.839,49	256.878,20	5.376.661,56
Telafi Geliri	0,00	0,0	0,0	0,00	3.804.791,00	0,00	0,00	0,00	0,00	0,00	0,00	3.815.660,00	7.620.451,00
II. Öğretim Geliri	260.291,29	2.897.122,4	43.931,17	129,00	4.679,00	0,00	1.440,00	48.613,50	2.528.213,19	36.766,30	153.911,00	153.351,50	6.128.448,31
II. Öğretim Geliri SKS Payı	26.029,13	289.712,24	4.393,12	12,90	467,90	0,00	144,00	4.861,35	252.821,32	3.676,63	15.391,10	15.335,15	612.844,84
Özel Öğrenci Geliri	0,00	0,00	0,00	4.159.415,78	3.194.962,06	196.740,23	1.363.709,44	929.509,64	421.178,52	150.690,94	322.156,59	484.019,60	11.222.382,80
Yemek Geliri	120.431,23	240.691,41	362.514,19	251.697,69	212.086,56	38.466,15	64.322,15	83.305,55	210.997,97	416.079,30	322.232,59	282.170,38	2.604.995,17
Diğer Gelirler	30.624,47	64.927,66	57.130,44	7.815,03	62.470,47	21.756,35	52.844,87	67.164,46	1.284,94	3.958,46	29.662,65	251.614,01	651.253,81
Yüksek Lisans (Tezli)	903,00	300.680,00	59.329,00	1.974,00	14.544,00	645,00	12.575,50	8.115,00	285.366,15	68.576,50	17.783,01	1.419,00	771.910,16
Yüksek Lisans (Doktora)	0,00	128.183,00	38.894,00	129,00	12.713,00	1.658,00	903,00	1.529,00	142.082,00	30.677,00	21.138,00	129,00	378.035,00
Yurt Geliri	18.668,00	33.703,25	35.078,60	0,00	57.337,00	23.600,00	31.119,00	31.535,00	0,00	0,00	129.394,00	0,00	360.434,85
Gelir TOPLAMI	523.929,92	4.715.912,73	1.268.916,37	4.479.602,72	7.938.560,17	287.767,73	1.579.383,73	1.319.154,54	5.346.799,80	1.208.185,93	1.201.117,33	5.245.241,69	35.114.572,66
Öz Gelir TOPLAMI	289.667,76	2.108.502,61	1.229.378,32	4.479.486,62	7.934.349,07	287.767,73	1.578.087,73	1.275.402,39	3.071.407,93	1.175.096,26	1.062.597,43	5.107.225,34	29.598.969,19
Harcamalar	513.872,59	1.278.366,30	1.520.413,41	1.607.222,96	1.602.789,19	1.282.385,48	962.750,75	1.409.180,39	1.084.872,77	1.013.461,60	1.718.036,62	2.795.974,26	16.789.326,32
İadeler	200,00	0,00	784,00	1.268,55	1.052,00	1.130,00	4.229,00	1.033,00	880,00	5.603,95	2.584,00	1.419,00	20.183,50
Harc İadeleri Toplamı	0,00	0,00	0,00	0,00	0,0	0,00	0,00	0,00	0,00	0,00	0,00	227.586,30	227.586,30
Gelir Gider Farkı	-224.404,83	830.136,31	-291.819,09	2.870.995,11	6.330.507,88	-995.747,75	611.107,98	-134.811,00	1.985.655,16	156.030,71	-658.023,19	2.082.245,78	12.561.873,07

GİDER TABLOSU

Harcama İÇMALI	OCA.	ŞUB.	MAR.	NİS.	MAY.	HAZ.	TEM.	AĞU.	EYL.	EKİ.	KAS.	ARA.	Gider Toplamı
38.22.09.07-09.6.0.03-2-03.2	259.097,61	145.258,54	118.662,51	535.412,26	439.963,64	179.672,84	25.145,42	23.982,41	186.463,11	122.105,47	451.641,10	777.393,95	3.264.798,86
38.22.09.07-09.6.0.03-2-03.5	0,00	1.026,82	1.509,22	1.600,85	3.163,58	4.533,50	1.685,21	807,56	501,50	501,50	4.318,56	5.567,24	25.215,54
38.22.09.07-09.6.0.03-2-03.7	259,60	1.687,43	3.151,02	5.202,62	4.672,80	2.301,00	9.983,30	1.119,50	4.897,00	20.045,49	13.254,94	40.150,02	106.724,72
38.22.09.07-09.6.0.04-2-03.2	0,00	0,00	9.139,39	1.248,85	0,00	0,00	0,00	2.920,19	0,00	10.837,38	19.495,97	15.086,91	58.728,69
38.22.09.07-09.6.0.04-2-03.5	0,00	0,00	0,00	0,00	1.797,12	0,00	157,00	163,75	172,00	209,50	497,60	0,00	2.996,97
38.22.09.07-09.6.0.04-2-03.8	0,00	0,00	0,00	0,00	0,00	5.605,11	0,00	225,00	0,00	0,00	160,00	0,00	5.990,11
38.22.09.07-09.6.0.05-2-03.2	0,00	0,00	0,00	0,00	0,00	0,00	0,00	0,00	0,00	0,00	0,00	702,76	702,76
38.22.09.07-09.6.0.06-2-03.2	0,00	19.076,51	10.267,50	17.283,90	26.745,76	8.035,45	1.998,92	451,55	5.383,65	3.568,12	72.410,03	15.926,74	181.148,13
38.22.09.07-09.6.0.06-2-03.3	4.751,02	2.546,74	23.987,60	27.158,49	56.607,94	481,25	4.135,36	0,00	0,00	1.301,69	1.610,00	33.778,84	156.358,93
38.22.09.07-09.6.0.06-2-03.4	0,00	248,24	0,00	0,00	0,00	1.000,00	0,00	0,00	0,00	0,00	0,00	0,00	1.248,24
38.22.09.07-09.6.0.06-2-03.5	7.652,76	1.797,12	14.159,72	7.640,47	93.649,46	0,00	0,00	0,00	2.000,10	3.082,00	4.015,20	27.821,34	161.818,17
38.22.09.07-09.6.0.06-2-03.7	0,00	0,00	1.047,84	2.189,00	0,00	0,00	0,00	0,00	0,00	0,00	3.742,00	0,00	6.978,84
38.22.09.07-09.6.0.07-2-01.1	0,00	0,00	0,00	0,00	0,00	0,00	0,00	0,00	0,00	0,00	0,00	0,00	0,00
38.22.09.07-09.6.0.07-2-01.3	195.328,10	597.584,92	636.636,87	537.382,12	506.459,91	610.321,01	467.309,90	620.450,59	674.803,71	456.834,09	654.808,34	905.274,30	6.863.193,86
38.22.09.07-09.6.0.07-2-01.4	0,00	42.765,00	42.355,00	40.870,00	44.540,00	1.275,00	1.050,00	840,00	8.235,00	1.080,00	25.584,00	87.012,00	295.606,00
38.22.09.07-09.6.0.07-2-02.1	0,00	0,00	0,00	0,00	0,00	0,00	0,00	0,00	0,00	0,00	0,00	0,00	0,00
38.22.09.07-09.6.0.07-2-02.3	43.103,03	130.487,55	138.997,22	94.930,38	97.588,92	133.304,11	96.584,18	135.586,23	98.482,33	99.320,75	143.154,30	196.081,47	1.407.620,47
38.22.09.07-09.6.0.07-2-02.4	0,00	3.234,87	9.333,40	8.159,06	490,40	7.158,84	11.668,51	94.132,30	25.794,39	732,47	8.726,69	7.080,59	176.511,52
38.22.09.07-09.6.0.07-2-03.2	3.518,72	11.907,47	5.475,69	9.542,74	16.128,40	11.547,50	3.379,54	4.799,30	3.160,16	107,10	8.054,56	32.798,96	110.420,14
38.22.09.07-09.6.0.07-2-03.3	0,00	0,00	2.114,58	4.918,14	0,00	0,00	0,00	0,00	0,00	0,00	0,00	488,62	7.521,34
38.22.09.07-09.6.0.07-2-03.4	0,00	0,00	0,00	0,00	0,00	0,00	496,48	0,00	0,00	248,24	0,00	0,00	744,72
38.22.09.07-09.6.0.07-2-03.5	161,75	315.361,34	501.582,45	313.684,08	309.931,26	316.172,06	304.689,13	523.368,84	74.979,82	291.045,20	301.620,31	603.734,30	3.856.330,54
38.22.09.07-09.6.0.07-2-03.7	0,00	2.987,17	1.993,40	0,00	1.050,00	977,81	247,80	333,17	0,00	2.442,60	4.943,02	41.492,58	56.467,55
38.22.09.07-09.6.0.07-2-03.8	0,00	2.396,58	0,00	0,00	0,00	0,00	0,00	0,00	0,00	0,00	0,00	0,00	2.396,58
38.22.09.07-09.6.0.07-2-06.1	0,00	0,00	0,00	0,00	0,00	0,00	34.220,00	0,00	0,00	0,00	0,00	5.583,64	39.803,64
Bütçe Gideri	513.872,59	1.278.366,30	1.520.413,41	1.607.222,96	1.602.789,19	1.282.385,48	962.750,75	1.409.180,39	1.084.872,77	1.013.461,60	1.718.036,62	2.795.974,26	16.789.326,32
(Aylık Harcama Oranları)													

SATINALMA İŞLEM SAYISI	OCAK	ŞUBAT	MART	NİSAN	MAYIS	HAZİRAN	TEMMUZ	AĞUSTOS	EYLÜL	EKİM	KASIM	ARALIK	TOPLAM
Doğrudan Temin	12	18	27	15	32	15	13	9	13	34	35	42	265
Açık İhale	0	0	0	0	0	2	0	0	0	3	44	45	94
Ön Ödeme	1	1	1	1	1	1	1	1	1	1	1	0	11
Ödenen Kıdem Tazminatı				1			1		4				6
Ödeme Emri Belgesi	50	73	82	83	124	59	66	64	73	123	121	140	1.058
Hakediş Ödemeleri	7	7	8	7	7	7	1	1	1	8	9	9	72

TAHAKKUK İŞLEM SAYISI	OCAK	ŞUBAT	MART	NİSAN	MAYIS	HAZİRAN	TEMMUZ	AĞUSTOS	EYLÜL	EKİM	KASIM	ARALIK	TOPLAM
Görevlendirme Ödemesi	3	6	18	13	20	4	3		0	6	6	15	94
Ön Ödeme	0	2	8	10	3				0	0	2	2	27
Ödenen Kıdem Tazminatı	0	0	0	1	1				1	0	0	0	3
Sosyal Yardım Ödemeleri	0	0	0	4	0	2			0	0	0	0	6
Prim Ödemesi yapılan Öğrenci Sayısı	1262	1251	1540	1538	1535	2459	6430	5071	1053	1186	1251	1237	25.813
Ödeme Emri Belgesi	19	22	36	53	41	25	21	22	19	22	26	48	354
Kısmi Zamanlı Öğrenci SGK Giriş	4	12	10	1	1	2	1	36	0	0	178	12	257
Kısmi Zamanlı Öğrenci SGK Çıkış	4	17	6	2	146	1	1	0	36	0	8	5	226
Ödeme Yapılan Kısmi Zamanlı Öğrenci Sayısı	129	130	157	154	153	5	4	4	40	4	152	163	1.095

DİĞER GELİRLER	OCAK	ŞUBAT	MART	NİSAN	MAYIS	HAZİRAN	TEMMUZ	AĞUSTOS	EYLÜL	EKİM	KASIM	ARALIK	TOPLAM
Atık Yağ Geliri	0,00	450,00	225,00	900,00	262,50	337,50	262,50	0,00	0,00	187,00	225,00	712,50	3.562,00
Depo Kiralama Geliri	0,00	0,00	0,00	0,00	0,00	0,00	0,00	0,00	0,00	0,00	0,00	0,00	0,00
Fotokopi Geliri	142,50	63,00	84,00	105,50	44,50	705,00	0,00	0,00	12,00	31,00	37,00	403,00	1.627,50
Kimlik Geliri	830,00	1.740,00	1.760,00	1.110,00	1.100,00	450,00	0,00	440,00	1.080,00	2.000,00	1.170,00	1.350,00	13.030,00
Kitap Geliri	2.409,50	1.095,50	2.785,50	2.608,25	2.208,75	1.509,25	1.569,00	814,00	682,00	2.791,50	5.359,75	2.527,50	26.360,50
Üni Lig Geliri	2.594,03	0,00	15.780,72	5.895,50	20.435,58	10.000,00	0,00	0,00	0,00	0,00	4.813,50	25.000,00	84.519,33
Muhtelif Gelir	24.648,44	61.579,16	36.495,22	9.567,31	26.047,61	8.754,60	51.013,37	65.910,46	680,00	1.835,00	18.057,40	217.565,91	522.154,48
TOPLAM	30.624,47	64.927,66	57.130,44	20.186,56	50.098,94	21.756,35	52.844,87	67.164,46	2.454,00	6.844,50	29.662,65	247.558,91	651.253,81

DİĞER GİDERLER	OCAK	ŞUBAT	MART	NİSAN	MAYIS	HAZİRAN	TEMMUZ	AĞUSTOS	EYLÜL	EKİM	KASIM	ARALIK	TOPLAM
Sürekli İşçilerin Ücretleri	195.328,10	437.877,06	440.089,46	437.987,02	384.693,83	435.318,87	364.380,88	365.132,04	362.376,90	362.376,90	362.075,86	552.189,82	4.699.826,74
Sürekli İşçilerin İhbar ve Kıdem Tazminatları	0,00	0,00	0,00	62.420,91	53.206,80	0,00	0,00	0,00	100.599,84	0,00	0,00	0,00	216.227,55
Geçici İşçilerin İhbar ve Kıdem Tazminatları	0,00	0,00	0,00	34.267,20	0,00	0,00	19.418,97	0,00	120.663,76	0,00	0,00	0,00	174.349,93
Sürekli İşçilerin Sosyal Hakları	0,00	369,94	895,60	2.706,99	54.040,48	16.350,95	83.510,05	91.098,40	83.490,89	87.770,55	95.822,61	157.106,50	673.162,96
Sürekli İşçilerin Fazla Mesaipleri	0,00	6.892,77	19.753,56	0,00	14.518,40	8.764,56	0,00	6.287,04	7.672,32	6.686,64	15.570,90	39.813,48	125.959,67
Sürekli İşçilerin Ödül ve İkramiyeleri	0,00	152.445,15	175.898,25	0,00	0,00	149.886,63	0,00	157.933,11	0,00	0,00	181.338,97	156.164,50	973.666,61
İşsizlik Sigortası Fonuna	3.831,45	11.598,63	12.355,15	8.438,24	8.674,73	11.849,75	8.584,88	12.051,75	8.754,01	8.828,57	12.724,55	17.429,86	125.121,57
Sosyal Güvenlik Piri Ödemeleri	39.271,58	118.888,92	126.642,07	86.492,14	88.914,19	121.454,36	87.999,30	123.534,48	89.728,32	90.492,18	130.429,75	178.651,61	1.282.498,90
TOPLAM	238.431,13	728.072,47	775.634,09	632.312,50	604.048,43	743.625,12	563.894,08	756.036,82	773.286,04	556.154,84	797.962,64	1.101.355,77	8.270.813,93

DİĞER GİDERLER	OCAK	ŞUBAT	MART	NİSAN	MAYIS	HAZİRAN	TEMMUZ	AĞUSTOS	EYLÜL	EKİM	KASIM	ARALIK	TOPLAM
Kısmi Zamanlı Çalışan Öğrencilerin Ücretleri	0,00	42.765,00	42.355,00	40.870,00	44.540,00	1.275,00	1.050,00	840,00	8.235,00	1.080,00	25.584,00	87.012,00	295.606,00
Sosyal Güvenlik Piri Ödemeleri (Kısmi zamanlı+ stajyer öğ *)	0,00	3.234,87	9.333,40	8.159,06	490,40	7.158,84	11.668,51	94.132,30	25.794,39	732,47	8.726,69	7.080,59	176.511,52
TOPLAM	0,00	45.999,87	51.688,40	49.029,06	45.030,40	8.433,84	12.718,51	94.972,30	34.029,39	1.812,47	34.310,69	94.092,59	472.117,52

DİĞER GİDERLER	OCAK	ŞUBAT	MART	NİSAN	MAYIS	HAZİRAN	TEMMUZ	AĞUSTOS	EYLÜL	EKİM	KASIM	ARALIK	TOPLAM
Kırtasiye Alımları	0,00	0,00	0,00	0,00	0,00	6.236,30	967,60	0,00	0,00	0,00	0,00	0,00	7.203,90
Su Alımları	1.560,08	1.069,50	1.804,50	2.167,00	2.494,00	2.284,50	1.201,00	2.039,00	1.814,50	0,00	0,00	0,00	16.434,08
Temizlik Malzemesi Alımları											84,96	0,00	84,96
Yakacak Alımları	667,00	8.758,00	399,00	5.715,00	2.600,00	1.896,00	345,00	1.301,00	383,00	0,00	0,00	0,00	22.064,00
Elektrik Alımları	1.291,64	1.395,13	1.376,86	1.660,74	1.405,77	1.130,70	865,94	1.029,78	962,66	107,10	336,30	0,00	11.562,62
Yiyecek Alımları	0,00	0,00	0,00	0,00	9.628,63	0,00	0,00	0,00	0,00	0,00	0,00	0,00	9.628,63
Labaratuvar Malzemesi Alımı	0,00	0,00	0,00	0,00	0,00	0,00	0,00	429,52	0,00	0,00	0,00	0,00	429,52
Diğer Tüketim Mal ve Malzemesi Alımları	0,00	684,84	1.895,33	0,00	0,00	0,00	0,00	0,00	0,00	0,00	7.633,30	1.479,40	11.692,87
TOPLAM	3.518,72	11.907,47	5.475,69	9.542,74	16.128,40	11.547,50	3.379,54	4.799,30	3.160,16	107,10	8.054,56	1.479,40	79.100,58

İLÇE YEMEKHANE HİZMETİ ÖDEMELERİ

Yemekhaneler	Ocak	Şubat	Mart	Nisan	Mayıs	Haziran	Temmuz	Ağustos	Eylül	Ekim	Kasım	Aralık	Toplam (KDV DAHİL)
Alaçam MYO.	2.706,48	11.589,48	23.594,76	11.294,64	12.594,96				7.439,04	25.129,44	15.445,08	17.319,96	127.113,84
Bafra MYO.	1.534,68	6.326,64	12.402,72	6.224,85	5.762,88				2.294,19	13.976,55	8.761,77	10.648,80	67.933,08
Bafra Turizm Fak.	2.223,72	7.360,20	14.743,89	8.847,90	6.616,35				1.902,69	13.177,89	8.863,56	7.845,66	71.581,86
Çarşamba MKG Kamp.	16.286,43	13.224,40	34.620,55	21.060,15	23.069,80	2.459,76			23.104,93	68.696,59	53.310,47	56.178,20	312.011,28
Çarşamba TB MYO	4.551,83	12.476,33	26.898,92	14.207,04	10.105,32				8.019,32	34.870,26	22.169,06	22.005,92	155.304,00
Havza MYO.	18.159,12	15.891,12	21.651,84	9.858,24	10.379,88				6.422,33	20.494,78	14.493,17	16.090,16	133.440,64
İlahiyat Fak.(ADEM)		18.166,68	9.628,63	7.138,37					12.509,64	23.641,96	21.374,29	20.994,71	113.454,28
Kavak MYO.	2.396,52	15.180,48	31.230,36	14.333,76	12.224,52			11.506,32	9.487,80	35.683,20	23.860,49	26.118,61	182.022,06
Terme MYO.	1.853,98	6.072,35	9.577,66	5.539,43	6.590,27				2.979,37	12.767,38	8.354,48	8.852,17	62.587,09
Vezirköprü MYO.	6.453,43	12.467,20	23.227,88	11.297,23	11.945,56	156,50			5.726,86	21.361,97	14.390,14	16.914,42	123.941,19
Yeşilyurt DÇ MYO.	4.127,07	15.240,39	24.680,06	12.704,55	8.609,17		296,94	1.459,45	7.316,24	21.784,46	12.307,46	10.190,93	118.716,72
TOPLAM	60.293,26	133.995,27	232.257,27	122.506,16	107.898,71	2.616,26	296,94	12.965,77	87.202,41	291.584,48	203.329,97	213.159,54	1.468.106,04

YEMEKHANE GELİRLERİ

YEMEKHANE	OCAK	ŞUBAT	MART	NİSAN	MAYIS	HAZİRAN	TEMMUZ	AĞUSTOS	EYLÜL	EKİM	KASIM	ARALIK	TOPLAM
Yemekhane Gelirleri Genel Toplamı	120.720,24	253.440,72	364.077,72	250.197,80	202.409,11	35.547,95	64.640,55	83.916,20	224.554,97	410.487,59	325.934,04	269.068,28	2.604.995,17
Alaçam MYO.	550,00	2.975,00	5.500,00	2.535,00	2.565,00	0,00	0,00		4.023,00	0,00	3.850,00	3.985,00	25.983,00
Bafra MYO.	323,00	1.693,50	2.853,50	1.532,75	1.362,75	0,00	0,00		767,75	3.717,00	2.110,97	2.506,50	16.867,72
Bafra Turizm Fak.	499,00	2.131,50	3.892,00	2.381,00	1.362,00	0,00	0,00		1.242,50	3.236,50	2.214,25	1.833,50	18.792,25
Çarşamba MKG Kamp.	5.199,30	4.843,55	10.760,62	6.440,20	6.694,80	649,75	0,00	455,70	8.347,55	16.072,10	11.948,00	12.534,80	83.946,37
Çarşamba TB MYO	1.050,25	3.721,25	7.101,00	3.944,50	2.318,00	20,00	0,00	20,00	2.588,00	7.863,50	4.225,00	4.168,00	37.019,50
Havza MYO.	737,50	3.251,66	5.091,49	2.316,80	2.110,80	0,00	0,00		2.966,50	4.463,00	3.129,80	3.211,00	27.278,55
İlahiyat Fak.(ADEM)	0,00	1.009,50	5.782,25	3.047,00	1.650,00	0,00	0,00		7.448,00	7.267,00	5.285,00	4.941,00	36.429,75
Kavak MYO.	621,00	4.099,00	7.390,00	3.687,00	2.577,00	0,00	0,00	3.056,00	3.824,00	9.362,00	5.346,00	5.319,50	45.281,50
Terme MYO.	412,00	1.576,50	2.332,00	1.620,50	1.225,00	0,00	0,00		1.290,00	2.932,50	1.926,50	1.829,00	15.144,00
Vezirköprü MYO.	1.381,50	3.762,25	5.640,50	2.586,50	2.340,75	30,00	0,00		2.912,50	4.880,75	3.362,75	3.277,50	30.175,00
Yeşilyurt DÇ MYO.	1.314,25	5.028,25	6.932,25	3.747,65	2.282,50	0,00	162,50	636,50	3.797,50	7.885,00	3.846,75	3.233,50	38.866,65
İlçe Yemekhane Gelirler Toplamı	12.087,80	34.091,96	63.275,61	33.838,90	26.488,60	699,75	162,50	4.168,20	39.207,30	67.679,35	47.245,02	46.839,30	375.784,29
Balıca Kampüsü	1.442,00	3.795,30	4.824,00	3.387,50	3.412,25	1.287,35	1.138,25	794,50	3.670,50	5.831,55	5.183,02	3.708,05	38.474,27
Güzel Sant. Kampüsü	6.784,00	17.727,00	24.427,00	19.049,75	14.713,25	1.689,00	3.718,00	3.458,75	15.389,60	33.767,55	25.776,75	21.812,75	188.313,40
Merkez Kampüsü	100.406,44	197.826,46	271.551,11	193.921,65	157.795,01	31.871,85	59.621,80	75.494,75	166.287,57	303.209,14	247.729,25	196.708,18	2.002.423,21
Merkeze Bağlı Yemekhane Gelir Toplamı	108.632,44	219.348,76	300.802,11	216.358,90	175.920,51	34.848,20	64.478,05	79.748,00	185.347,67	342.808,24	278.689,02	222.228,98	2.229.210,88

3. İktisadi İşletmeye Ait Mali Bilgiler

3.1. Aylara Göre Gelir Tablosu

III.A.2-1.5

AİT OLDUĞU AYLAR	GÜNDÜZ BAKİMEVİ GELİRİ	AKADEMİK KONUKEVİ GELİRİ	KONUKEVİ	MUSTAFA KEMAL GÜNEŞDOĞDU KAMPÜSÜ MİSAFİRHANE GELİRİ	HAVUZ	BERBER	AKDAĞ KIŞ SPORLARI MERKEZİ	TAHSİN TUNCARI MERKEZİ	OTOPARK	DİĞER GELİRLER	GENEL GELİR TOPLAM
OCAK	19.600,00	2.222,22		1.555,56	14.679,21	899,87	1.222,22		88.315,74	7.363,63	135.858,45
ŞUBAT	18.850,00	3.138,89		740,74	21.369,43	960,88	166,67		81.894,46	11.082,24	138.203,31
MART	19.950,00	2.962,96		1.064,81	39.232,13	1.304,75			107.919,58	16.050,75	188.484,98
NİSAN	20.700,00	3.703,70		1.111,11	35.843,12	1.135,58		725,75	93.225,47	12.002,65	168.447,38
MAYIS	22.150,00	3.703,70	14.379,62	1.009,26	19.969,45	1.344,90		738,40	90.544,91	86.006,84	239.847,08
HAZİRAN	19.050,00	3.703,70	11.592,61	1.657,41	26.783,86	1.224,59		36,11	67.217,78	14.720,65	145.986,71
TEMMUZ	14.750,00	3.703,70	32.967,56	611,11	50.847,42	905,12		407,20	77.365,16	10.856,47	192.413,74
AĞUSTOS		3.407,40	36.425,92	222,22	20.712,23	238,99		700,48	59.380,46	1.450,00	122.537,70
EYLÜL	23.600,00	3.287,05	16.740,75	814,81	23.470,21	1.250,43			66.420,33	10.957,57	146.541,15
EKİM	28.100,00	1.851,86	12.703,70	1.666,67	43.049,14	1.187,74			69.030,55	19.355,92	176.945,58
KASIM	28.200,00	2.500,01	12.384,24	1.925,93	38.855,11	1.606,75			70.542,33	15.166,86	171.181,23
ARALIK	29.300,00	1.851,86	17.402,77	1.212,96	40.513,57	1.266,14			72.404,32	18.861,66	182.813,28
TOPLAM	244.250,00	36.037,05	154.597,17	13.592,59	375.324,88	13.325,74	1.388,89	2.607,94	944.261,09	223.875,24	2.009.260,59

DİĞER GELİRLER DAĞILIMI											
AİT OLDUĞU AYLAR	PROMOSYON GELİRİ	STAND GELİRİ	SALON KİRALAMA GELİRİ	CAFE BREAK GELİRİ	BİNİŞ GELİRİ	FAİZ GELİRİ	KAHVARTI GELİRİ	TAŞINIR KİRA GELİRİ	JENARATÖR YAKIT GELİRİ	TOPLAM	
OCAK			1949,15			5414,48				7.363,63	
ŞUBAT	12,71	4152,54	1313,56			5603,43				11.082,24	
MART	6,36	3559,32	2711,87	3722,22		6050,98				16.050,75	
NİSAN	75,42	296,61	3177,97	2388,89		6063,76				12.002,65	
MAYIS	337,49		1016,95		65916,66	7207,96	277,78	11250		86.006,84	
HAZİRAN	15,62		508,47		6083,35	8113,21				14.720,65	
TEMMUZ	93,76	296,61			638,89	8895,6			931,61	10.856,47	
AĞUSTOS	9,32		1440,68							1.450,00	
EYLÜL	19,07	350			1000	9.588,50				10.957,57	
EKİM	390,46	7350	1525,42	833,33		9.256,71				19.355,92	
KASIM	18,64	1400	2881,35	1.250,00		8230,64		1386,23		15.166,86	
ARALIK	117,21	7700	1440,68			9603,77				18.861,66	
TOPLAM	1096,06	25105,08	17966,1	8194,44	73638,9	84029,04	277,78	12636,23	931,61	0	223.875,24

3.2. Aylara Göre Gider Tablosu

III.A.2-1.6

AİT OLDUĞU AYLAR	GÜNDÜZ BAKİMEVİ GİDER	AKADEMİK KONUKEVİ GELİRİ	KONUKEVİ	MUSTAFA KEMAL GÜNEŞDOĞDU KAMPUSU MISAFIRHANE GELİRİ	HAVUZ	BERBER	AKDAĞ KIŞ SPORLARI MERKEZİ	TAHSİN TUNCARI MERKEZİ	OTOPARK	Diğer Gider Toplamı	GENEL GİDER TOPLAMI
OCAK	16.909,14	1.017,95	2.305,90	1.447,80	42.430,27	120,27	12.599,06	-	11.000,63	2.150,71	89.981,73
ŞUBAT	13.893,08	334,03	2.608,71	1.608,71	56.458,84	118,10	12.110,78		11.900,82	2.643,03	101.676,10
MART	15.199,96	1.121,78	4.816,33	1.004,95	44.489,00		10.143,64		11.142,26	2.444,87	90.362,79
NİSAN	15.962,48	600,47	17.163,01		45.925,24	37,20	3.241,97		11.269,80	4.286,44	98.486,61
MAYIS	15.745,07	5.920,27	7.491,99	471,56	45.457,28		3.327,70		11.479,82	2.467,31	92.361,00
HAZİRAN	20.796,92	663,57	9.877,93	172,68	43.330,83		3.215,91		14.797,39	2.477,90	95.333,13
TEMMUZ	15.707,47	738,48	2.731,18		39.806,88		2.963,40		10.642,03	1.864,82	74.454,26
AĞUSTOS	12.325,70	295,76	8.638,74	127,12	31.130,61	95,76	2.492,70		11.073,32	2.030,93	68.210,64
EYLÜL	15.686,98	1.309,61	3.739,16		36.049,05	65,68	16.689,08		10.509,40	2.180,89	86.229,85
EKİM	25.692,85	721,22	8.178,85		60.221,44		2.925,91		15.692,18	4.563,86	117.996,31
KASIM	16.412,35	742,03	43.727,43		43.926,09	74,41	11.873,63		12.826,00	4.166,15	133.748,09
ARALIK	22.172,91	4.210,28	20.772,30	938,42	70.232,90	1.029,17	6.992,34	230,00	17.369,45	26.467,48	170.415,25
TOPLAM	206.504,91	17.675,45	132.051,53	5.771,24	559.458,43	1.540,59	88.576,12	230,00	149.703,10	57.744,39	1.219.255,76

DİĞER GİDERLERİN DAĞILIMI											
AİT OLDUĞU AYLAR	PROMOSYON GİDERİ	STAND GİDER	SALON KİRALAMA GİDERİ	CAFE BREAK GİDERİ	BİNİŞ GİDER	2017 Yılı itibarıyla Genel Yönetim Giderleri (Muh.-Damga V.-Haberleşme-Diğ.Araç Bak.-İletişim Gid.)	SATIŞTAN İADE				TOPLAM
OCAK		-	-	27,64	-	2123,07					2.150,71
ŞUBAT						2643,03					2.643,03
MART				413,33		2031,54					2.444,87
NİSAN				1905,89		2380,55					4.286,44
MAYIS				207,5		2259,81					2.467,31
HAZİRAN				433,73		1751,8	292,37				2.477,90
TEMMUZ						1.771,60	93,22				1.864,82
AĞUSTOS						2030,93					2.030,93
EYLÜL						2.180,89					2.180,89
EKİM				2.320,78		2.243,08					4.563,86
KASIM				1.510,59		2655,56					4.166,15
ARALIK				560,00		20446,81	5460,67				26.467,48
TOPLAM	0	0	0	7379,46	0	44518,67	5846,26	0	0	0	57744,39

3.3. Mal ve Hizmet Tüketimine İlişkin Veriler

GİDERLER	AYLAR	Havuz	Konukevi	Otopark	Akademik Konukevi	Gündüz Bakımevi	Mustafa Kemal Güneşdoğdu Misafirhanesi	Berber Salonu	Akdağ Kış Sporları Merkezi	GENEL TOPLAM
ISINMA GİDERİ DOĞALGAZ VB.	OCAK									0,00
	ŞUBAT	29.661,01	96,64		42,00		1.608,71			31.408,36
	MART	16.949,15			78,12	52,00	1.004,95			18.084,22
	NİSAN	16.949,16			80,52	73,00			23,31	17.125,99
	MAYIS	16.949,16	4.237,29		5.349,35				23,31	26.559,11
	HAZİRAN	8.474,58	4.237,29		127,88	107,50	172,68		23,31	13.143,24
	TEMMUZ	8.474,58			106,50	43,00				8.624,08
	AĞUSTOS		4.237,29		70,48	39,00				4.346,77
	EYLÜL	8.474,58			66,97	17,00				8.558,55
	EKİM	21.186,44	4.237,29		27,06	55,00			23,31	25.529,10
	KASIM	21.186,44	4.237,29		130,52	69,00			23,31	25.646,56
	ARALIK	21.186,44	4.237,29		3.056,30	68,00			23,31	28.571,34
	TOPLAM	169.491,54	25.520,38	0,00	9.135,70	523,50	2.786,34	0,00	139,86	207.597,32
SU GİDERİ	OCAK									0,00
	ŞUBAT				9,19					9,19
	MART				752,43			8,67		761,10
	NİSAN				324,11			21,69		345,80
	MAYIS				368,07			17,50		385,57
	HAZİRAN				292,18					292,18
	TEMMUZ				430,08			4,99		435,07
	AĞUSTOS									0,00
	EYLÜL				1.013,83					1.013,83
	EKİM				500,96			9,85		510,81
	KASIM				392,65					392,65
	ARALIK				905,70			347,34		1.253,04
	TOPLAM	0,00	0,00	0,00	4.989,20	0,00	0,00	0,00	410,04	5.399,24
ELEKTRİK GİDERİ	OCAK									0,00
	ŞUBAT				237,39					237,39
	MART				291,23					291,23
	NİSAN				195,84			521,27		717,11
	MAYIS				202,85			645,09		847,94
	HAZİRAN				243,51			585,10		828,61
	TEMMUZ				201,90			264,28		466,18
	AĞUSTOS				225,28					225,28
	EYLÜL				228,81			226,38		455,19
	EKİM				193,20			249,97		443,17
	KASIM				218,86			273,29		492,15
	ARALIK				248,28					248,28
	TOPLAM	0,00	0,00	0,00	2.487,15	0,00	0,00	0,00	2.765,38	5.252,53

B. Performans Bilgileri

1. Faaliyet ve Proje Bilgileri

1.1. Faaliyet Bilgileri

SOSYAL HİZMETLER

Ondokuz Mayıs Üniversitesinde engelli öğrencilerin öğrenim hayatlarını kolaylaştırmak, bu konuda gerekli tedbirleri almak ve düzenlemeler yapmak üzere “Yükseköğretim Kurumları Engelliler Danışma ve Koordinasyon Yönetmeliği” kapsamında kurulan Engelli Öğrenci Birimi engelli öğrencilerimize hizmet vermeye etkin bir şekilde devam etmektedir. Maddi durumu yetersiz olan 103 öğrenciye kısmi zamanlı olarak çalışma imkanı; ekonomik durumu iyi olmayan 1.596 öğrenciye de yemek bursu sağlanmıştır.

Engelli Öğrenci Sayıları

I.C.1-5.1.3

I. Öğretim			II. Öğretim			Uzaktan Eğitim			Genel Toplam		
K	E	Toplam	K	E	Toplam	K	E	Toplam	K	E	Toplam
21	52	73	4	8	12	8	13	21	33	73	106

ENGELLİ ÖĞRENCİ BİRİMİ			OCAK	ŞUBAT	MART	NİSAN	MAYIS	HAZİRAN	TEMMUZ	AĞUSTOS	EYLÜL	EKİM	KASIM	ARALIK	TOPLAM	
I. Öğretim	Engelli Kız	Öğrenci Sayısı	17	17	17	18	18	18	18	18	19	21	21	21		
	Engelli Erkek		48	48	48	48	48	48	48	48	51	52	52	52		
	Mezun Engelli Kız		0	0	0	0	0	0	0	0	0	6	0	0	0	6
	Mezun Engelli Erkek		0	0	0	0	0	0	0	0	0	4	0	0	0	4
II. Öğretim	Engelli Kız	Öğrenci Sayısı	2	2	2	2	2	2	2	2	4	4	4	4		
	Engelli Erkek		8	8	8	8	8	8	8	8	8	8	8	8		
	Mezun Engelli Kız		0	0	0	0	0	0	0	0	0	0	0	0	0	0
	Mezun Engelli Erkek		0	0	0	0	0	0	0	0	0	0	0	0	0	0
Uzaktan Eğitim	Engelli Kız	Öğrenci Sayısı	8	8	8	8	8	8	8	8	7	7	8	8		
	Engelli Erkek		13	13	13	13	13	13	13	13	13	13	13	13		
	Mezun Engelli Kız		0	0	0	0	0	0	0	0	0	1	0	0	0	1
	Mezun Engelli Erkek		0	0	0	0	0	0	0	0	0	1	0	0	0	1
Toplam	Engelli Kız	Öğrenci Sayısı	27	27	27	27	27	27	27	27	30	32	33	33	33	
	Engelli Erkek		69	69	69	69	69	69	69	69	72	73	73	73	73	
	Mezun Engelli Kız		0	0	0	0	0	0	0	0	0	7	0	0	0	7
	Mezun Engelli Erkek		0	0	0	0	0	0	0	0	0	5	0	0	0	5
	Engelli		96	96	96	97	97	97	97	97	97	102	105	106	106	106
	Mezun Engelli		0	0	0	0	0	0	0	0	0	12	0	0	0	12

Kurum İçi Burs Alan Öğrenci Sayıları

I.C.1-5.1.16

Kurum İçi Burslar	Yararlanan Öğrenci Sayısı
Kısmi zamanlı çalışma karşılığı maddi destek verilen öğrenci sayısı (Aylık Ortalama)	103
Ekonomik durumu iyi olmayan öğrencilere Yemek Bursu (Aylık Ortalama)	929
TOPLAM	1.032

2017 Yılı Kurum İçi Burs Alan Öğrenci Sayısı

Aylar	Kısmi Zamanlı Çalışma	Yemek Bursu	Burstan Yararlanan Toplam Öğrenci Sayısı
Ocak	162	1382	1544
Şubat	156	1382	1538
Mart	162	1384	1546
Nisan	162	1384	1546
Mayıs	162	1384	1546
Haziran	4	-	4
Temmuz	4	-	4
Ağustos	36	-	40
Eylül	40	-	40
Ekim	4	1404	1408
Kasım	174	1417	1591
Aralık	181	1415	1596

2015-2017 YILLARI ÖĞRENCİ BUTİĞİ FAALİYETLERİ

AYLAR YILLAR	Bağış Yapan kişi veya Kurum Sayısı	GELEN ÜRÜN			ÇIKAN ÜRÜN			ÜRÜN ALAN ÖĞRENCİ SAYISI		
		2015	2016	2017	2015	2016	2017	2015	2016	2017
Ocak	2	9	23	58	241	186	128	121	74	49
Şubat	2	136	11	81	382	148	481	200	66	168
Mart	-	225	1087	-	631	2252	1079	334	538	343
Nisan	-	110	88	-	648	569	973	335	171	285
Mayıs	4	704	81	72	669	485	582	337	162	166
Haziran	-	219	68	-	189	169	-	95	56	-
Temmuz	-	6	-	-	76	-	-	38	-	-
Ağustos	-	-	-	-	-	-	-	-	-	-
Eylül	13	5276	162	5660	20	93	278	9	38	101
Ekim	5	148	2851	89	628	503	1632	260	185	537
Kasım	1	108	150	11	610	676	922	248	259	328
Aralık	3	169	57	127	670	665	1345	278	247	431
TOPLAM	30	7110	4578	6098	4764	5746	7420	2255	1796	2408

BESLENME VE DESTEK HİZMETLERİ

Üniversitemizdeki bütün yemekhanelerde otomasyon sistemine geçilmiştir. Bir inovasyon uygulaması diyebileceğimiz “Akıllı Kart” uygulaması sayesinde, kişiler kartlarına bakiye yüklemesini online ortamda yaparak yemek hizmetine daha kolay ulaşılması sağlanmıştır. Personel ve öğrencilerimize kimlik baskı hizmeti kapsamında Ücretli 1.333 adet Ücretsiz 13.595 adet toplam 14.928 adet kimlik basımı gerçekleştirilmiştir.

Kimlik Baskı Yıllık Faaliyet İcmali

KİMLİK TÜRÜ	ÜCRETSİZ BASILAN KİMLİK SAYISI			ÜCRETLİ BASILAN KİMLİK SAYISI			ÜCRETSİZ/ÜCRETLİ BASILAN KİMLİK SAYISI TOPLAM		
	2015	2016	2017	2015	2016	2017	2015	2016	2017
AKADEMİK	378	513	449	191	67	57	569	580	506
EMEKLİ	15	24	20	7	0	0	22	24	20
İDARİ	231	223	219	203	119	99	434	342	318
DAİMİ İŞÇİ	24	1	0	12	0	1	36	1	1
4/C	1	0	0	10	0	0	11	0	0
4/B	2	34	400	1	0	1	3	34	401
ŞİRKET	552	131	23	315	514	328	867	645	351
ÖĞRENCİ	1703	16635	12484	3186	850	847	4889	17485	13331
TOPLAM	2906	17561	13595	3925	1550	1333	6831	19111	14928

BESLENME VE DESTEK HİZMETLERİ ŞUBE MÜDÜRLÜĞÜ
2017 YILI YEMEK MİKTARI VE YEMEKHANE SAYILARI İÇMALİ

SORULAR	İLÂHIYAT FAKÜLTESİ	ÖĞRENCİ SOSYAL	EĞİTİM FAKÜLTESİ	MERKEZ YEMEKHANESİ	GÜZEL SANATLAR	SAĞLIK BİLİMLERİ	İKTİSADİ VE İDARİ BİL.	REKTÖRLÜK	ALACAĞI	BAFRA	BAFRA TURİZM	ÇARŞAMBA TİC.	ÇARŞAMBA M.K.G.	KAVAK	TERME M.Y.O.	VEZİRKÖPRÜ	YEŞİLYURT	HAVZA M.Y.O.	BALLIÇA KAMPÜSÜ	İLÂHIYAT FAK. (ADIM)	TOPLAM		
	YEMEKHANESİ	MERKEZİ YEM.	YEMEKHANESİ	YEMEKHANESİ	KAMPÜSÜ YEM.	FAKÜLTESİ	FAK. YEM.	YEMEKHANESİ	M.Y.O. YEMEKHANESİ	M.Y.O. YEMEKHANESİ	FAK.	BORS. M.Y.O.	KAMPÜSÜ YEMEKHANESİ	M.Y.O. YEMEKHANESİ	YEMEKHANESİ	M.Y.O. YEMEKHANESİ	DEMİRÇELİK M.Y.O.	YEMEKHANESİ	YEMEKHANESİ	YEMEKHANESİ	YEMEKHANESİ		
Sosyal tesis (yemekhane) sayısı?	1	2	3	3	2	2	1	1	1	1	1	1	2	1	1	1	2	1	1	1	29		
Personele (akademik+idari) sunulan günlük yemek servisi sayısı ?	OCAK	81	239	41	276	59	27	135	3		2	7	18	2	2	9	6	1	13		921		
	ŞUBAT	78	272	53	273	72	34	139	3	4	5	7	16	5	3	11	10	4	18		1.007		
	MART	74	259	51	287	72	30	123	8	147	10	10	17	7	5	11	9	7	16	11	1.154		
	NİSAN	66	266	51	297	95	28	126	6	6	9	11	14	6	4	9	8	6	15	6	1.029		
	MAYIS	63	205	40	232	61	21	108	6	6	8	7	11	4	4	10	8	6	14	2	816		
	HAZİRAN	7	63		77	19		29					1			1				12		209	
	TEMMUZ	67	180		192	33		102									2			10		586	
	AĞUSTOS	63	178		153	33		96					5	3			7			9		547	
	EYLÜL	92	230	263	208	63	19	113	4	2	1	6	15	3	2	8	13	4	12	17		1.075	
	EKİM	122	263	53	250	80	36	131	9	9	10	7	18	7	5	14	17	7	12	4		1.054	
	KASIM	103	253	52	230	76	40	119	6	7	6	7	18	7	5	11	14	6	14	4		981	
	ARALIK	107	259	49	202	68	29	115	6	8	5	7	21	8	5	228	14	7	11	4		1.153	
TOPLAM	923	2.667	653	2.677	731	264	3	1.336	51	189	56	69	154	52	35	312	108	48	156	1	10.484		
Toplam öğrencilere sağlanan aylık yemek miktarı ?	OCAK		6.707	932	14.848	1.353	572	2.325	72	281	176	232	543	2.159	259	200	660	516	429	232		32.496	
	ŞUBAT		23.479	10.970	14.778	6.168	6.273	10.456	56	1.296	713	830	1.807	1.782	1.890	733	1.435	2.195	1.559	1.116		87.536	
	MART		41.907	17.691	31.499	10.620	8.056	16.758	68	2.947	1.437	1.652	4.026	5.019	3.970	1.161	2.883	3.695	2.706	1.750	2.875	160.720	
	NİSAN		25.069	10.628	25.281	7.760	5.014	9.883	68	1.383	688	961	2.034	3.049	1.777	808	1.351	1.853	1.197	1.223	1.434	101.461	
	MAYIS		20.639	7.183	22.329	6.047	3.492	8.823	54	1.546	628	691	1.452	3.423	1.537	658	1.402	1.197	1.251	1.061	1.182	84.595	
	HAZİRAN		735		3.676	267		19						357							102		5.156
	TEMMUZ		2.235		3.841	504	7	82										4			109		6.782
	AĞUSTOS		16.374		3.860	677		56						3	1.451			82			72		22.575
	EYLÜL		14.515	5.000	11.264	3.757	3.385	4.950	39	766	200	265	799	2.292	1.191	302	521	909	668	1.019	1.659		53.501
	EKİM	3	42.452	16.542	31.477	13.302	11.570	18.407	93	3.083	1.582	1.456	3.873	7.590	4.554	1.368	2.160	3.057	2.226	2.791	3.643		171.229
	KASIM		33.291	12.707	30.325	11.174	8.099	15.486	104	1.900	960	998	2.430	5.807	2.614	850	1.435	1.635	1.553	1.953	3.300		136.621
	ARALIK		27.745	11.140	25.744	9.629	6.192	13.516	65	2.147	1.179	889	2.399	6.098	2.874	925	1.742	1.306	1.718	1.572	3.225		120.105
TOPLAM	3	255.148	92.793	218.922	71.258	52.660	100.604	776	15.349	7.563	7.974	19.363	37.579	22.117	7.005	13.589	16.449	13.307	13.000	17.318	982.777		
Toplam aylık yemek miktarı ?	OCAK	1.787	11.975	1.840	20.925	2.641	1.172	2.325	3.052	358	196	284	718	2.569	317	247	866	651	463	539		52.925	
	ŞUBAT	1.568	28.932	12.041	20.239	7.608	6.953	10.456	2.847	1.364	808	940	1.964	2.103	2.008	809	1.672	2.404	1.639	1.479		107.834	
	MART	1.701	47.855	18.856	38.093	12.274	8.736	16.758	2.892	3.121	1.584	1.883	4.243	5.396	4.131	1.276	3.117	3.893	2.864	2.104	3.136		183.913
	NİSAN	1.317	30.381	11.634	31.215	9.761	5.562	9.883	2.581	1.494	795	1.130	2.241	3.322	1.896	878	1.516	2.004	1.304	1.505	1.552		121.971
	MAYIS	1.323	24.937	8.024	27.189	7.327	3.920	8.823	2.305	1.666	736	845	1.594	3.647	1.617	738	1.603	1.358	1.373	1.356	1.225		101.606
	HAZİRAN	128	1.994		5.208	632		591					14	374			21				329		9.291
	TEMMUZ	1.426	6.026		7.873	1.203	17	2.235									47				326		19.153
	AĞUSTOS	1.204	19.764		6.782	1.308		1.880					13	114	1.522						251		33.069
	EYLÜL	1.751	18.888	6.303	15.205	4.947	3.749	4.950	2.201	845	243	293	921	2.574	1.255	347	667	1.158	748	1.244	1.980		70.269
	EKİM	2.700	48.254	17.720	36.991	15.082	12.370	18.424	2.980	3.291	1.785	1.683	4.038	8.001	4.720	1.487	2.488	3.448	2.387	3.076	3.742		194.667
	KASIM	2.271	38.863	13.864	35.394	12.855	8.980	15.546	2.733	2.043	1.119	1.132	2.582	6.209	2.779	973	1.676	1.948	1.688	2.262	3.383		158.300
	ARALIK	2.238	33.192	12.178	29.994	11.053	6.799	13.533	2.490	2.291	1.360	1.002	2.563	6.543	3.042	1.031	1.970	1.613	1.874	1.805	3.323		139.894
TOPLAM	19.414	311.061	102.460	275.108	86.691	58.258	100.698	28.787	16.473	8.626	9.192	20.891	40.852	23.287	7.786	15.596	18.755	14.340	16.276	18.341	1.192.892		

YEMEK SAYILARI

YEMEK SAYILARI	OCAK	ŞUBAT	MART	NİSAN	MAYIS	HAZİRAN	TEMMUZ	AĞUSTOS	EYLÜL	EKİM	KASIM	ARALIK	TOPLAM
Turnike Geçiş Sayısı	46.256	92.123	149.269	103.781	85.205	8.882	19.106	31.189	59.207	157.333	132.768	113.282	998.401
Yemek Fişi Sayısı		456											456
Toplu Verilen Yemek Sayısı (etkinliklerde)				58	1.301	1.800		486	31	264			3.940
KİŞİ BAŞI YEMEK MALİYETİ													
Toplam Yemek Sayısı (otomasyon ve yemek fişi)	46.256	92.579	149.269	103.839	86.506	10.682	19.106	31.675	59.238	157.597	132.768	113.282	1.002.797
Beslenme Giderleri (işçilik dahil)	384.096	446.523	850.565	597.092	524.023	259.890	324.465,18	308.890	0,00	662.968,96	667.979,29	671.243,49	5.697.736
Kişi başı Yemek Maliyeti	8,30	4,82	5,70	5,75	6,06	24,33	16,98	9,75	7,13	4,21	5,03	5,93	5,68

KÜLTÜR VE SPOR HİZMETLERİ

III.B.1-1.17

Öğrenci Toplulukları		
MESLEKİ TOPLULUK SAYISI		35
MESLEKİ TOPLULUKLAR TOPLAM ÖĞRENCİ SAYISI		1.924
SOSYAL TOPLULUK SAYISI		53
SOSYAL TOPLULUKLAR TOPLAM ÖĞRENCİ SAYISI		3.828
Sayı	Mesleki Topluluklar	Üye Olan Öğrenci Sayısı
1	Ali Fuad Başgil Hukuk Topluluğu	5
2	Almanca Sohbet Topluluğu	5
3	Arkeoloji Topluluğu	46
4	Avrupa Tıp Öğrencileri Birliği	26
5	Coğrafya Topluluğu	182
6	Dijital Tasarım Topluluğu	10
7	Diş Hekimliği Araştırma Topluluğu	10
8	Edebiyat Araştırmaları Topluluğu	7
9	Eğitimde Bilişim Teknolojileri Topluluğu	7
10	Ekonomi Araştırmaları Topluluğu	93
11	Endüstri Mühendisliği Mükemmellik Topluluğu	87
12	Fotoğrafçılık Topluluğu	10
13	Genç Yeryüzü Doktorları Topluluğu	23
14	Gıda Topluluğu	165
15	İnşaat Mühendisliği Topluluğu	61
16	Makine Bilişim Topluluğu	18
17	Meteoroloji ve Klimatoloji Araştırmacı Topluluğu	8
18	Nanoteknoloji ve Araştırma Topluluğu	53
19	Okul Öncesi Düşler Topluluğu	8
20	Organizasyon Medya Topluluğu	14
21	Proses Topluluğu	10
22	Psikoloji Topluluğu	153
23	Psikolojik Danışmanlık ve Rehberlik Topluluğu	88
24	Reklam Topluluğu	46
25	Sanat Tarihi Topluluğu	124
26	Sine-Düş Topluluğu	79
27	Sosyoloji Topluluğu	68
28	Tarım Topluluğu	91
29	Tarih Topluluğu	7
30	Turizm Topluluğu	7
31	Türk Tıp Öğrencileri Uluslararası Komitesi Topluluğu (TurkMSIC)	26
32	Uçak ve Uzay Mühendisliği Topluluğu	106
33	Uluslararası Ticaret ve Lojistik Topluluğu	111
34	Uluslararası Veteriner Öğrencileri Topluluğu	124
35	Veteriner Fakültesi Öğrenci Topluluğu	46
TOPLAM		1.924

III.B.1-1.17

Öğrenci Toplulukları

Sayı	Sosyal Topluluk	Üye Olan Öğrenci Sayısı
1	Akademik Düşünce Eğitim Medeniyet Topluluğu (ADEM)	34
2	Atatürkçü Düşünce Topluluğu	48
3	Bağımlılıkla Mücadele Topluluğu	61
4	Balkan Araştırmaları Topluluğu	117
5	Bisiklet Topluluğu	122
6	Briç Topluluğu	36
7	Dağcılık ve Kış Sporları Arama Kurtarma Top.	56
8	Damla Topluluğu	10
9	Dans Topluluğu	135
10	Dövüş Sanatları Topluluğu	5
11	Düşünen Kitap Topluluğu	45
12	E-Spor Topluluğu	35
13	Geleneksel Okçuluk Topluluğu	263
14	Genç Kızılay Topluluğu	16
15	Genç Liderler Topluluğu	27
16	Gençlik Topluluğu	100
17	Hacı Bektaşî Veli Araştırmaları Topluluğu	95
18	Halk Oyunları Topluluğu	39
19	IEEE Topluluğu	70
20	İbadethane Hizmetleri Topluluğu	7
21	İktisat ve Siyaset Bilimi Topluluğu	138
22	İlmi ve Fikri Araştırmalar Topluluğu	59
23	İnsan Hak ve Hürriyetleri Topluluğu	54
24	Kadın ve Adalet Topluluğu	8
25	Kafkasya Araştırma Topluluğu	56
26	Karikatür Topluluğu	63
27	Kobi ve Girişimcilik Topluluğu	308
28	Kritik Analitik Düşünce Topluluğu	35
29	Kuş Gözlem Topluluğu	55
30	Milliyetçi Düşünce Topluluğu	17
31	Modern Müzik Topluluğu	43
32	Motor Sporları Topluluğu	11
33	Ombudsmanlık Topluluğu	7
34	Öncü Yüzler Topluluğu	158
35	Özgür Yazılım ve Açık Kaynak Topluluğu	79
36	Rock Topluluğu	40
37	Sağlık Topluluğu	216
38	Sanat ve Tasarım Topluluğu	49
39	Siber Güvenlik Topluluğu	33
40	Sosyal Bilimler ve Kültür Topluluğu	53
41	Sosyal Hizmet Topluluğu	212
42	Sosyal Yaşamı Destekleme Topluluğu	73
43	Tiyatro Topluluğu	42

III.B.1-1.17

Öğrenci Toplulukları		
Sayı	Sosyal Topluluk	Üye Olan Öğrenci Sayısı
44	Toplumsal Farkındalık Topluluğu	68
45	Türk Halk Müziği Topluluğu	37
46	Türk Sanat Müziği Topluluğu	102
47	Ufuk Ötesi Topluluğu	4
48	ultrAslan-UNI Topluluğu	129
49	Uluslararası Öğrenci Topluluğu	39
50	Uzakdoğu Topluluğu	47
51	ÜNİFEB Topluluğu	135
52	ÜNİSAM Topluluğu	54
53	Yeniler Topluluğu	83
TOPLAM		3.828

III.B.1-1.18

Birim Adı:	Sağlık, Kültür ve Spor Daire Başkanlığı	
2017 Yılı İçerisinde Düzenlenen Etkinlikler		
Sıra No	Etkinlik Türü	Sayısı
1	Eğitim	31
2	Festival-Gösteri-Şölen	14
3	Gezi	47
4	Kurultay-Çalıştay	2
5	Konferans	34
6	Kongre	1
7	Konser	7
8	Panel	9
9	Seminer	13
10	Sempozyum	7
11	Sergi	7
12	Söyleşi	20
13	Turnuva	1
14	Yarışma	8
15	Spor	5
16	Yardım Kampanyası	4
17	Toplantı	18
18	Diğer	2
TOPLAM		230

Pankart ve Baskı Birimi Faaliyetleri

SN	PANKART-BASKI BİRİMİ FAALİYET HİZMETLERİ	2017 YILI HİZMET SAYISI
1	Yapılan pankart sayısı	118
2	Yapılan tabela sayısı	737
3	Yapılan plaket sayısı	63
4	Yapılan kupa sayısı	13
5	Yapılan madalya sayısı	131
6	Yapılan baskı sayısı	74

İKTİSADİ İŞLETME HİZMETLERİ**Gündüz Bakımevi Faaliyetleri**

GÜNDÜZ BAKİMEVİ	Ocak	Şubat	Mart	Nisan	Mayıs	Haziran	Temmuz	Ağustos	Eylül	Ekim	Kasım	Aralık	Toplam
Mevcut Çocuk Sayısı	49	46	44	45	47	47	39	0	45	51	52	53	53
Kız Çocuk Sayısı	25	25	25	25	26	26	23	0	21	26	27	27	27
Erkek Çocuk Sayısı	24	21	19	20	21	21	16	0	24	25	25	26	26
Ayrılan Çocuk Sayısı	2	2	3			8	8	0	0	0	0	0	
Yeni Kayıt Çocuk Sayısı	0	1	1	1	2				16	3	1	1	
Sınıf Sayısı	3	4	4	4	4	4	4	0	4	4	4	4	4
3 Yaş Sınıfı(Arılar)	13	14	13	14	14	13	11	0	10	9	10	11	11
Kız Çocuk	6	7	6	8	8	8	6	0	5	4	5	5	5
Erkek Çocuk	7	7	7	6	6	5	5	0	5	5	5	6	6
4 Yaş Sınıfı(Ördekler)	14	13	12	12	14	9	6	0	5	9	9	9	9
Kız Çocuk	7	7	7	7	7	5	3	0	3	6	6	6	6
Erkek Çocuk	7	6	5	5	7	4	3	0	2	3	3	3	3
4 Yaş Sınıfı(Civcivler)	12	10	11	11	11	11	8	0	13	14	14	14	14
Kız Çocuk	7	6	7	7	7	7	5	0	6	8	8	8	8
Erkek Çocuk	5	4	4	4	4	4	3	0	7	6	6	6	6
5 Yaş Sınıfı(Yunuslar)	10	9	8	8	8	6	6	0	17	19	19	19	19
Kız Çocuk	5	4	4	4	4	3	3	0	7	8	8	8	8
Erkek Çocuk	5	5	4	4	4	3	3	0	10	11	11	11	11

Berber Faaliyetleri

BERBER	Ocak	Şubat	Mart	Nisan	Mayıs	Haziran	Temmuz	Ağustos	Eylül	Ekim	Kasım	Aralık	Toplam
Tıraş Olan Kişi Sayısı	97	141	177	159	186	177	126	30	117	126	151	127	1.614
Saç-Sakal Yıkama Fön	11	13	20	19	23	12	18	3	9	5	20	12	165
Saç	41	61	94	74	89	90	54	21	69	62	78	64	797
Sakal	41	59	53	59	60	68	49	5	29	37	34	26	520
Sakal Çevirme									2	8	11	16	37
Ense Düzeltme	1	2	4	5	6	5	4	1	2	3	4	5	42
Saç Yıkama Fön	3	6	5	2	8	2	1		6	10	4	4	51
Fön			1	0	0	0				1			2

Salon-Stand Kiralama

Aylar	Salon	Stand
	Kiralama Sayısı	
OCAK		3
ŞUBAT	3	2
MART	12	4
NİSAN	1	2
MAYIS		1
HAZİRAN		1
TEMMUZ	1	
AĞUSTOS		1
EYLÜL	1	
EKİM	21	1
KASIM	4	2
ARALIK	22	1
TOPLAM	65	18

Otopark Birimi Faaliyetleri

OTOPARKLAR		Ocak	Şubat	Mart	Nisan	Mayıs	Haziran	Temmuz	Ağustos	Eylül	Ekim	Kasım	Aralık	Toplam	
GENEL DURUM	Memur	2	2	2	2	2	2	2	2	2	2	2	2	2	
	Daimi işçi	2	2	2	2	2	1	1	1	1	1	1	2	2	
	4/C sözleşmeli	1	1	1	1	1	1	1	1	1	1	1	2	2	
	Skd sözleşmeli	4	4	4	4	4	4	4	4	4	4	4	4	4	
	Toplam Kapasite	755	755	755	755	755	755	755	755	755	755	595	595		
	Toplam Giren Araç	29.459	27.325	35.641	31.150	29.937	23.176	27.158	21.067	22.785	23.908	24.397	25622	321.625	
	Toplam Çıkan Araç	25.079	23.170	30.541	26.585	25.583	18.416	20.865	17.393	19.107	19.497	19.913	20874	267.023	
	Giren Engelli Araç Sayısı	103	169	660	364	291	296	451	221	449	414	395	457	4.270	
	Giren Abone Araç Sayısı	0	0	0	0	0	0	0	0	0	0	0	0	0	
	Resmi Plakalı Araç Sayısı	0	3	6	12	2	6	11	121	12	180	187	236	776	
	Toplam Gelir	104.329	96.640	127.352	100.920	97.763	72.647	83.527	64.412	71.706	75.479	83.240	78282	1.056.297	
	Aylık personel giderleri toplamı	11.001	10.831	10.256	11.237	11.424	14.797	10.642	10.853	10.509	15.667	11.956	15548	144.721	
	Otopark Diğer Çeşitli Giderler				32,63	56				220		25,42	870,11	0	1.204
	Toplam Gider	11.001	10.831	10.256	11.270	11.480	14.797	10.642	11.073	10.509	15.692	12.826	15548	145.925	
Gelir-Gider Farkı	93.328	85.809	117.096	89.650	86.283	57.850	72.885	53.338	61.197	59.787	70.414	62735	910.372		
POLİKLİNİK OTOPARKI	Araç Kapatitesi	278	278	278	278	278	278	278	278	278	278	278	278	278	
	Aylık Giren Araç Sayısı	14.920	13.991	18.807	16.599	16.718	12.747	14.302	10.841	12.727	11.393	11444	13969	168.458	
	Aylık Çıkan Araç Sayısı	13.341	12.427	16.889	14.982	14.915	11.311	12.916	9.967	11.617	10.287	10176	12432	151.260	
	Giren Engelli Araç Sayısı		86	473	229	135	148	298	99	286	170	138	204	2.266	
	Giren Abone Araç Sayısı													0	
	Resmi Plakalı Araç Sayısı		1	6	4	2	4	11	119	11	174	186	235	753	
	Gelir	52.542	48.836	67.672	50.479	50.444	36.788	43.128	31.431	37.055	33.204	39.037,00	39748	530.364	
	Gider														

OTOPARKLAR		Ocak	Şubat	Mart	Nisan	Mayıs	Haziran	Temmuz	Ağustos	Eylül	Ekim	Kasım	Aralık	Toplam
HELİPORT 1 OTO PARKI	Araç Kapasitesi	97	97	97	97	97	97	97	97	97	97	97	97	97
	Aylık Giren Araç Sayısı	3.282	3.154	3.465	2.891	2.789	2.770	4.084	2.972	3.153	4.318	4273	3777	40.928
	Aylık Çıkan Araç Sayısı	1.544	1.547	1.302	993	1.426	460	450	1.215	1.708	2.575	2616	2015	17.851
	Giren Engelli Araç Sayısı	42	13	23	21	58	12	10	24	31	43	57	59	393
	Giren Abone Araç Sayısı													0
	Resmi Plakalı Araç Sayısı										1		1	2
	Gelir	7.240	7.348	6.454	4.912	7.603	6.665	7.527	5.675	8.542	12.996	13.086	10071	98.119
	Gider													
HELİPORT 2 OTO PARKI	Araç Kapasitesi	95	95	95	95	95	95	95	95	95	95	95	95	95
	Aylık Giren Araç Sayısı	5.333	4.959	5.959	5.328	5.316	4.881	5.997	5.060	5.467	6.256	6566	5995	67.117
	Aylık Çıkan Araç Sayısı	4.270	3.975	4.940	4.278	4.128	3.867	4.724	4.017	4.344	4.694	5007	4546	52.790
	Giren Engelli Araç Sayısı	61	57	101	109	98	129	143	98	132	201	200	194	1.523
	Giren Abone Araç Sayısı													0
	Resmi Plakalı Araç Sayısı				8		2		2	1	5	1		19
	Gelir	19.738	18.624	22.505	19.239	18.610	17.222	21.242	17.950	19.157	20.865	22.061,00	20059	237.272
	Gider													
TEPE OTEL OTO PARKI	Araç Kapasitesi	160	160	160	160	160	160	160	160	160	160	0	0	160
	Aylık Giren Araç Sayısı	4.124	3.666	5.234	4.469	3.638	1.400	1.466	912	66		0	0	24.975
	Aylık Çıkan Araç Sayısı	4.124	3.666	5.234	4.469	3.638	1.400	1.466	912	66		0	0	24.975
	Giren Engelli Araç Sayısı		13	63	5		7					0	0	88
	Giren Abone Araç Sayısı											0	0	0
	Resmi Plakalı Araç Sayısı		2									0	0	2
	Gelir	16.499	14.662	20.937	17.877	14.552	5.600	5.864	3.648	264		0	0	99.903
	Gider													

OTOPARKLAR		Ocak	Şubat	Mart	Nisan	Mayıs	Haziran	Temmuz	Ağustos	Eylül	Ekim	Kasım	Aralık	Toplam
ACIL YOL BOYU OTO PARKI	Araç Kapasitesi	75	75	75	75	75	75	75	75	75	75	75	75	75
	Aylık Giren Araç Sayısı	1.800	1.555	2.176	1.863	1.476	1.378	1.309	1.282	1.372	1.941	2114	1881	20.147
	Aylık Çıkan Araç Sayısı	1.800	1.555	2.176	1.863	1.476	1.378	1.309	1.282	1.372	1.941	2114	1881	20.147
	Giren Engelli Araç Sayısı													0
	Giren Abone Araç Sayısı													0
	Resmi Plakalı Araç Sayısı													0
	Gelir	7.200	6.220	8.704	7.453	5.904	5.512	5.236	5.128	5.488	7.764	8.456,00	7524	80.589
	Gider													
BESYO ÖĞRENCİ OTO PARKI	Araç Kapasitesi	50	50	50	50	50	50	50	50	50	50	50	50	50
	Abone Sayısı	141	131	1	140	136	187	140	139	146	111	83	71	1.426
	Abone Personel				0	0	0	0	0					0
	Abone Öğrenci				140	136	187	140	139	146	111	83	71	1.153
	Abonman Geliri	1.110	950	1.080	960	650	860	530	580	1.200	650	600,00	880	10.050
	Personel	910	790	790	780	510	840	470	580	600	610	0	0	6.880
	Öğrenci	100	160	290	180	140	20	60		600	40	0	0	1.590

GÜZELSANATLAR KAMPÜSÜ ŞUBE MÜDÜRLÜĞÜ HİZMETLERİ

RAPORLANAN EYLEMİN ADI	Ocak	Şubat	Mart	Nisan	Mayıs	Haziran	Temmuz	Ağustos	Eylül	Ekim	Kasım	Aralık	Toplam
ERKEK ÖĞRENCİ YURDU													
Toplam Yatak Sayısı	81	81	81	81	81	81	81	81	81	82	82	82	
Giriş Yapan Uluslararası Öğrenci	12	24	3	5	6	17	21	21	25	9	4	1	148
Giriş Yapan T.C. uyruklu Öğrenci	2	7	2	1	8	3	4	4	12	1	2	1	47
Çıkış Yapan Uluslararası Öğrenci	6	11	3	6	18	23	9	11	31	9	1	3	131
Çıkış Yapan T.C. uyruklu Öğrenci	1	3	1	2	10	4	2	3	1	2	1	0	30
Toplam Kalan Uluslararası Öğrenci	48	61	61	69	68	70	66	65	91	72	69	69	809
Toplam Kalan T.C. uyruklu Öğrenci	2	6	7	8	14	6	8	4	15	15	14	14	113
Ay sonu itibarı ile Kalan Öğrenci	50	67	72	69	65	49	63	69	77	77	81	80	
Ay içindeki toplam hareketlilik sayısı	57	81	76	77	82	75	74	85	106	87	83	83	966
Aidat Geliri	10,479,00	12,800,00	15,314,01	14898	14213,00	13177,00	12.516,00	14.771,00	17.713,00	16.855,00	18.947,00	19.110,00	142.200,00
Güvence Bedeli Geliri	1,790,00	4,350,00	1,310,01	370	2080,00	1510,00	4.660,00	3.940,00	15.530,00	2.300,00	1.980,00	1690,00	34.060,00
Doğalgaz Gideri	558,00	399,00		600	596,00	345,00	301,00	383,00	344,00	636,00	651,00	778,00	5.591,00
Gelir-Gider Farkı	11,711,00	16,751,00		14668	15.697,00	14.342,00	16.875,00	18.328,00	32.899,00	18.519,00	20.276,00	20.022,00	171.626,00
KIZ ÖĞRENCİ YURDU													
Toplam Yatak Sayısı	150	150	150	150	150	150	150	150	150	150	150	150	150
Ay içinde Giriş Yapan Uluslararası Öğrenci	6	12	2	2	0	6	12	12	31	9	5	0	97
Ay içinde Giriş Yapan T.C. uyruklu Öğrenci	0	9	1	0	0	6	10	10	13	4	2	1	56
Ay içinde Çıkış Yapan Uluslararası Öğrenci	1	0	2	1	9	18	10	10	14	7	3	2	77
Ay içinde Çıkış Yapan T.C. uyruklu Öğrenci	1	0	1	2	1	7	6	6	12	5	2	1	44
Toplam Kalan Uluslararası Öğrenci	48	67	67	67	58	42	44	44	66	68	70	68	709
Toplam Kalan T.C. uyruklu Öğrenci	3	12	12	10	9	8	12	12	24	23	23	23	171
Ay sonu itibarı ile Kalan Öğrenci	51	79	79	77	67	50	56	56	90	91	93	91	
Ay içindeki toplam hareketlilik sayısı	53	79	82	80	77	75	72	72	116	103	98	94	1.001
Aidat Geliri	9.213,00	12.750,25	14.091,00	13.182,00	14.434,00	7.470,00	13.658,00	13.658,00	12.702,00	18.440,00	20.500,50	16.179,00	166.277,75
Güvence Bedeli Geliri	800,00	3.385,00	1.310,00	400,00	470,00	1.930,00	5.210,00	5.210,00	6.950,00	6.370,00	1.360,00	5.274,00	38.669,00
Doğalgaz Gideri	0	6.000,00	4.000,00	0,00	2.000,00	1.000,00	0,00	0,00	1.500,00	2.500,00	4.000,00	4.000,00	21.000,00
Telefon Gideri ve İnternet Gideri	225,50	225,50		194,50	194,50	194,50	194,50	194,50	209,50	209,50	209,50	209,50	2.067,00
Elektrik Gideri	1.242,92		1.335,42	1.583,46	1.335,49	2.284,50	828,82	828,82	944,17	1.024,97	1.616,79	1.301,84	11.656,29
Su Gideri	1.546,50		1.804,50	2.167,00	2.494,00	1.095,06	1.201,00	1.201,00	1.814,50	2.644,50	3.651,50	2.436,50	20.251,56
Her Türlü Malzeme ve Bakım Onarım Giderleri	549,59	40,00		0,00	2.000,00	1.800,00	0,00	0,00	913,76	1.063,86	0,00	3.999,99	10.367,20
Gelir-Gider Farkı	6.451,49	9.384,75	8.261,08	9.637,04	8.880,01	3.025,94	16.643,68	16.643,68	14.270,07	18.431,83	12.382,71	9.505,17	123.880,41

SPOR SALONU													
Öğrenci Toplulukları	1	1	1	1	0	0	0	0	2	1	15	15	37
Kullanım Süresi (Saat)	7	7	7	7	0	0	0	0	8	15	62	62	175
Fak./Yüksekokul v.b. Sayısı	8	10	10	10	3	0	0	0	3	11	15	15	
Kullanım Süresi (Saat)	40	48	48	48	12	0	0	0	12	39	62	62	371
Dışarıya Kiralama Sayısı	2	3	3	3	1	1	1	0	1	1	1	1	18
Kullanma Süresi (Saat)	10	12	12	12	8	40	40	0	4	8	8	8	162
Personel Sayısı	0	0	0	0	0	0	0	0	0	0	0	0	0
OMÜ SAHNESİ													
Oyun Prova Sayısı	22	21	28	4	12	0	0	1	0	3	3	3	97
OMÜ Dışında Sergilenen Oyun Sayısı			4	11	0	0	0	0	0	0	1	0	16
Panel / Sempozyum v.b. Sayısı	0	0	0	2	1	2	1	0	2	1	2	5	16
Katılımcı sayısı	0	0	250	3634	300	1100	30	250	550	350	500	600	7.564
Personel Sayısı	1	1	1	1	1	1	1	1	1	1	1	1	1
KOSTÜM ODASI													
Üniversite içi etkinliklere verilen kıyafet sayısı	0	0	35	18	141	0	0	31	135	193	30	23	606
Üniversite dışı verilen kıyafet sayısı	0	0	42	1	0	0	0	0	0	0	0	0	43
Personel Sayısı	1	1	1	1	1	0	1	1	1	1	1	1	1

7. Performans Sonuçları Tablosu

III.B.1-2.1

Yıl	Hedef	Gösterge	Birim Kodu	2017 Yılı Hedefi	Ocak	Şubat	Mart	Nisan	Mayıs	Haziran	Temmuz	Ağustos	Eylül	Ekim	Kasım	Aralık	2017 Yılı Toplam Gerçekleşen Hedef
2017	Eğitim - Öğretimi destekleyen sosyal, kültürel ve sportif etkinliklerin artırılması	Düzenlenen etkinlik (festival, yarışma, şenlik, turnuva, konferans, panel, kongre vb.) sayısı.	907	180	6	20	41	45	29	-	-	-	4	21	28	36	230
2017	Eğitim - Öğretimi destekleyen sosyal, kültürel ve sportif etkinliklerin artırılması	Etkinlik düzenleyen öğrenci topluluğu sayısı.	907	120	6	15	35	32	24	-	-	-	4	19	15	20	170
2017	Eğitim - Öğretimi destekleyen sosyal, kültürel ve sportif etkinliklerin artırılması	Üniversitelerarası müsabakalara katılan takım sayısı.	907	15	-	8	13	7	3	-	-	-	-	-	2	1	34
2017	Eğitim - Öğretimi destekleyen sosyal, kültürel ve sportif etkinliklerin artırılması	Ödül alınan sportif faaliyet sayısı.	907	6	-	-	-	1	1	-	-	-	-	-	-	-	2

Performans Sonuçlarının Değerlendirilmesi

➤ Dairemizin 2017 Hedefi olan Eğitim - Öğretimi destekleyen sosyal, kültürel ve sportif etkinliklerin artırılması kapsamında:

- ✓ Düzenlenen etkinlik (festival, yarışma, şenlik, turnuva, konferans, panel, kongre vb.) sayısında; 230 etkinlik düzenleyerek, hedefimizin bilincinde olarak paydaşlarımıza sunduğumuz katkı ve teşvikle birlikte öğrenci topluluklarımızın da gayretli çalışmalarıyla 180 olan 2017 hedefinin çok üstünde bir sayıya ulaşılmıştır.
- ✓ 2017 yılı hedef göstergemiz; etkinlik düzenleyen öğrenci topluluğu sayısı 120 olarak belirlenmişti. Bu meyanda öğrenci topluluklarımıza yaptığımız teşvik ve katkı sayesinde öğrenci topluluklarımızın da gayretli çalışmalarıyla hedefimizin çok üstünde bir sayıya ulaşmış bulunmaktayız.

- ✓ Üniversitelerarası müsabakalara katılan takım sayısı için 15 olan hedef göstergemize gerekli iyileştirme ve çalışmalar yapılarak ulaşılmış bulunmaktayız.
- ✓ 2017 döneminde Üniversiteler Spor Ligi ve Üniversite Sporları Federasyonu grup müsabakalarına katılan takımlarımız 1 (bir) ikincilik, 1 (bir) üçüncülük elde etmişlerdir. Ödül alınan sportif faaliyetler hedefinin altında kalınmasına rağmen küçümsenemeyecek bir başarı olduğu düşünülmekle birlikte, hedefe ulaşma noktasında, bütçe imkanları doğrultusunda gerekli teşvik ve destek sağlanacaktır.

7. Performans Bilgi Sisteminin Değerlendirilmesi

Performans bilgi sistemi kullanışlı olmakla birlikte, hedef kayıtlarının grafiksel anlatımı veya hedefe varma noktasında birimlerin yaptığı aylık kayıtlar neticesinde nerede bulunduğu anlık görülmesinin faydalı olacağı düşünülmektedir.

IV. KURUMSAL KABİLİYET VE KAPASİTENİN DEĞERLENDİRİLMESİ

A. Üstünlükler

- Öz gelir bütçesinin olması
- İç Kontrol Sistemi ve Risk Yönetimi konusunda istekli bir yönetimin olması
- Kalite Politikasına önem verilmesi
- Personelin büyük çoğunluğunun Yükseköğrenimli olması
- Sosyal ve ekonomik destek sağlayan ve sosyal yardımlaşmayı teşvik eden bir görev alanına sahip olması
- Köklü bir Üniversiteye sahip olunması
- Sunduğu sosyal hizmetlerle üniversitemiz öğrenci ve personel memnuniyetine katkı sağlaması
- Mesleki bilgi ve tecrübe bakımından donanımlı bir insan kaynakları ekibine sahip olması
- Yemekhanelerde otomasyon sistemine geçilmesi

B. Zayıflıklar

- Fiziki kapasite eksikliği
- Hizmet birimlerinin birbirine uzak olması
- Nitelikli personel ihtiyacının temininde güçlükler
- Hizmet içi eğitim eksikliği
- Kurumsallaşma eksikliği
- Kampüs dışındaki hizmet birimlerinin sorun çözmeye merkeze bağımlı olması ve etkinliğinin az olması
- Uygun yemek taşıma araçlarının bulunmaması
- Dairemize bağlı hizmet birimlerinin fazlalığı

C. Değerlendirme

Başkanlığımızın sorumluluğu, Üniversitemizin misyon ve vizyonunu gerçekleştirme için, gelişen teknolojileri kullanarak yenilikçi ve kalite anlayışıyla; imkanlar dahilinde katkı sunmaktır. Gerek mali, gerek idari ve gerekse sunulan hizmetlerde her zaman hesap verebilirlik ve şeffaflık politikalarına uygun biçimde görevlerini yerine getirmek, bu görevlerin yerine getirilmesinde verilen hizmet ile ilgili mevzuatlara uyularak adil, ilkeli ve katılımcı bir anlayış sergilemeye özen göstermektedir.

Başkanlığımız sunduğu hizmetlerin kalitesiyle, gerek üniversitemizde gerekse diğer kamu Üniversitelerinde örnek alınan bir Daire olmayı hedeflemektedir. Başkanlığımız çalışan personelinin hizmet içi ve mesleki eğitimlerine olan ihtiyaçlarını önemsemekte ve konuyla ilgili bütün olanakları kullanmaktadır. Üniversitemizin iç kontrol eylem planlarını devamlı gözden geçirmekte ve uygulamaya azami özen göstermektedir. Dairemiz, üstün taraflarını göz önünde tutarak bunları fırsata dönüştürmeye özellikle dikkat etmektedir. Ayrıca zayıf alanlarımızı da gözden geçirerek çözüm üretmek için azami gayret göstermektedir.

Beslenme hizmetlerinin sunumunda, tüm birimlerde otomasyona geçilmesi ile birlikte, iç kontrol kolaylaştırılmış, personelin iş yükünü hafifletilmiş, prosedürler ve bürokrasi azaltılmıştır. Yine inovasyon diyebileceğimiz "akıllı kart" uygulaması sayesinde kartlara online ortamda bakiye yüklemesi yapılması, bu alandaki kamu hizmetinde verimliliği ve kaliteyi artırmıştır.

Üniversitemizin 2019-2023 Stratejik Plan Hazırlık Çalışmaları kapsamında Dairemize ait hedefler, faaliyetler ve hedeflere ilişkin performans göstergeleri oluşturulmuş; üst yönetim ile paylaşılmıştır. Ayrıca Dairemizin beslenme hizmetleri ile ilgili anket yapılmıştır. Anket sonuçları analiz edilerek gerekli iyileştirmeler yapılacaktır.

V. ÖNERİ VE TEDBİRLER

İç kontrol ve risk yönetimi sisteminin Üniversitemizde kurumsallaşması, karar alma mekanizmalarını rahatlatacak ve hizmetin daha kaliteli sunumuna ortam hazırlayacaktır.

Performans değerlendirme sisteminin geliştirilmesi ve çağdaş performans değerlendirme sistemlerinin kullanılması insan kaynakları yönetimi noktasında Üniversitemiz çalışanları açısından verimliliği ve etkililiği artıracaktır.

Üniversitemizin hizmet içi eğitim faaliyetlerinin etkin ve verimli olması için mevcut Hizmet İçi Eğitim Yönergesinin uygulanmasının, personelin eğitim ihtiyacının karşılanması için yeterli olacağı düşünülmektedir.

T.S. EN ISO 9001:2015 Kalite Yönetim Sisteminin Üniversitemizde hayata geçirilmesi, hizmetlerde verimliliği artıracığı öngörülmektedir.

İnsan Kaynakları Planlaması yapılırken, Dairemizin verdiği hizmet alanı ve hizmet çeşitliliği göz önünde tutularak nitelikli personel ihtiyacının karşılanması, hizmetlerin etkinliğini ve verimliliğini artıracaktır.

HAZIRLAYAN

Adı ve Soyadı : Yusuf POLAT

Unvanı : Şef

Telefonu : 0362 3121919-7078

İmza :

VI. İÇ KONTROL GÜVENCE BEYANI

Harcama yetkilisi olarak yetkim dâhilinde; bu raporda yer alan bilgilerin güvenilir, tam ve doğru olduğunu beyan ederim.

Bu raporda açıklanan faaliyetler için idare bütçesinden harcama birimimize tahsis edilmiş kaynakların etkili, ekonomik ve verimli bir şekilde kullanıldığını, görev ve yetki alanım çerçevesinde iç kontrol sisteminin idari ve mali kararlar ile bunlara ilişkin işlemlerin yasallık ve düzenliliği hususunda yeterli güvenceyi sağladığını ve harcama birimimizde süreç kontrolünün etkin olarak uygulandığını bildiririm.

Bu güvence, harcama yetkilisi olarak sahip olduğum bilgi ve değerlendirmeler, iç kontroller, iç denetçi raporları ile Sayıştay raporları gibi bilgim dâhilindeki hususlara dayanmaktadır.

Burada raporlanmayan, idarenin menfaatlerine zarar veren herhangi bir husus hakkında bilgim olmadığını beyan ederim.(Samsun-16.01.2018)


Harcama Yetkilisi
Güngör KURAL
Daire Başkanı V.

İÇ KONTROL GÜVENCE BEYANI

Harcama yetkilisi olarak yetkim dâhilinde; bu raporda yer alan bilgilerin güvenilir, tam ve doğru olduğunu beyan ederim.

Bu raporda açıklanan faaliyetler için idare bütçesinden harcama birimimize tahsis edilmiş kaynakların etkili, ekonomik ve verimli bir şekilde kullanıldığını, görev ve yetki alanım çerçevesinde iç kontrol sisteminin idari ve mali kararlar ile bunlara ilişkin işlemlerin yasallık ve düzenliliği hususunda yeterli güvenceyi sağladığını ve harcama birimimizde süreç kontrolünün etkin olarak uygulandığını bildiririm.

Bu güvence, harcama yetkilisi olarak sahip olduğum bilgi ve değerlendirmeler, iç kontroller, iç denetçi raporları ile Sayıştay raporları gibi bilgim dâhilindeki hususlara dayanmaktadır.

Burada raporlanmayan, idarenin menfaatlerine zarar veren herhangi bir husus hakkında bilgim olmadığını beyan ederim.(Samsun-16.01.2018)



Ertuğrul AKAN

Daire Başkanı Yardımcısı

İÇ KONTROL GÜVENCE BEYANI

Harcama yetkilisi olarak yetkim dâhilinde; bu raporda yer alan bilgilerin güvenilir, tam ve doğru olduğunu beyan ederim.

Bu raporda açıklanan faaliyetler için idare bütçesinden harcama birimize tahsis edilmiş kaynakların etkili, ekonomik ve verimli bir şekilde kullanıldığını, görev ve yetki alanım çerçevesinde iç kontrol sisteminin idari ve mali kararlar ile bunlara ilişkin işlemlerin yasallık ve düzenliliği hususunda yeterli güvenceyi sağladığını ve harcama birimizde süreç kontrolünün etkin olarak uygulandığını bildiririm.

Bu güvence, harcama yetkilisi olarak sahip olduğum bilgi ve değerlendirmeler, iç kontroller, iç denetçi raporları ile Sayıştay raporları gibi bilgim dâhilindeki hususlara dayanmaktadır.

Burada raporlanmayan, idarenin menfaatlerine zarar veren herhangi bir husus hakkında bilgim olmadığını beyan ederim.(Samsun-17.01.2018)



İbrahim TAN

Şube Müdürü

VII.İÇ KONTROL GÜVENCE BEYANI EK TABLOSU

Harcama Yetkililiğine Ay İçinde Vekalet Edenler:

Vekalet Edenin Adı Soyadı	Vekalet Görevine Başlama Tarihi (Gün/Ay/Yıl)	Vekalet Görevinden Ayrılma Tarihi (Gün/Ay/Yıl)	İmza
Ertuğrul AKAN	06.03.2017	13.03.2017	
Ertuğrul AKAN	04.05.2017	05.05.2017	
İbrahim TAN	28.06.2017	03.07.2017	
Ertuğrul AKAN	17.07.2017	14.08.2017	